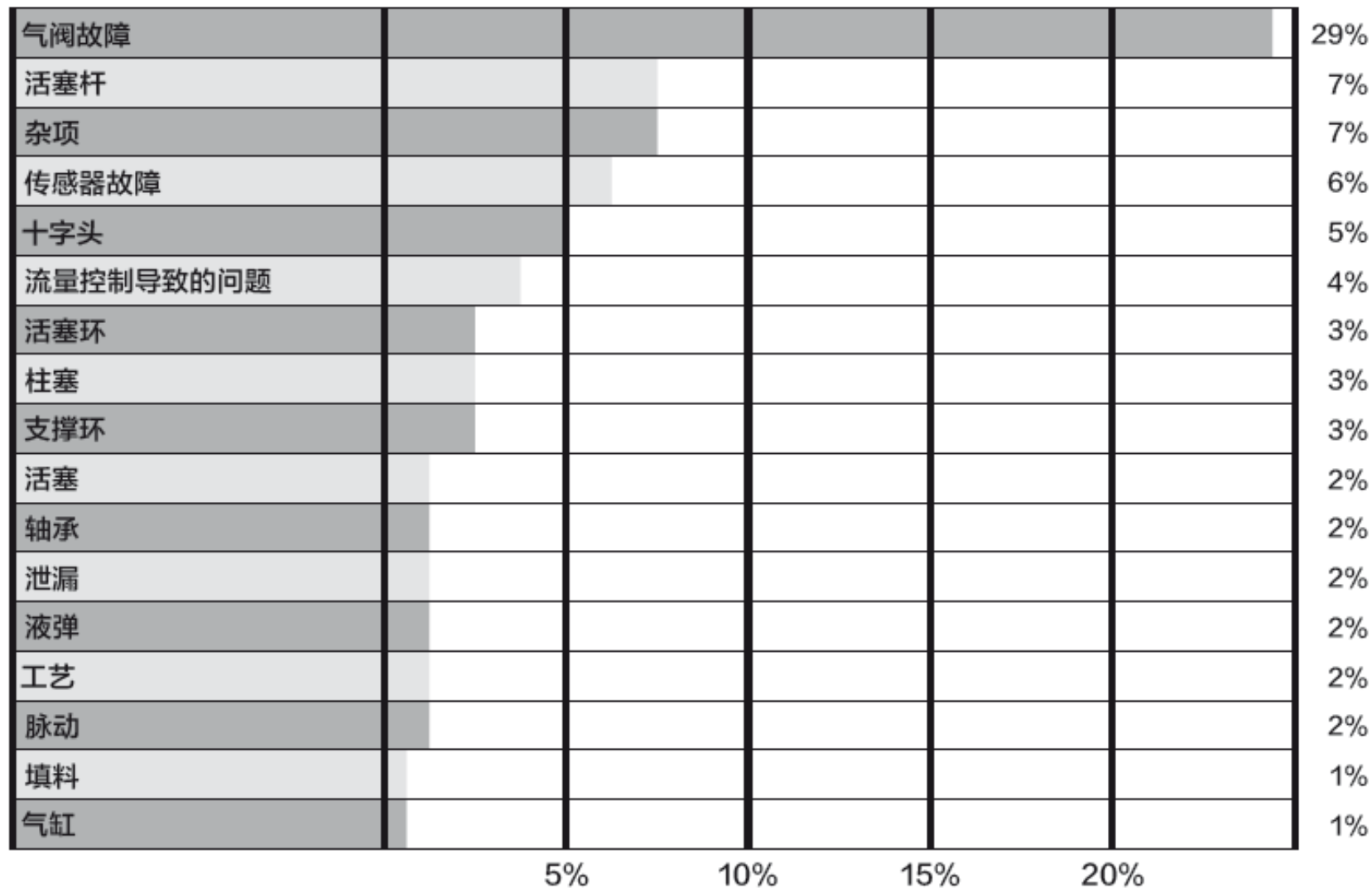


压缩机零部件损坏维修介绍

沈阳远大压缩机有限公司

2021. 7

压缩机零件主要故障占比



活塞杆维修

问题：

活塞杆摩擦表面磨损；

活塞杆弯曲；

活塞杆表面涂层脱落；

活塞杆表面镀铬，氮化和高频。



修复：

正常喷涂碳化钨0.25~0.35mm，单边最大厚度0.45mm。

镀铬，高频和氮化均需要完全去除，进行喷涂。

缸套维修

- 问题：

缸套正常磨损；

缸套表面光洁度不好；

缸套局部磨损；

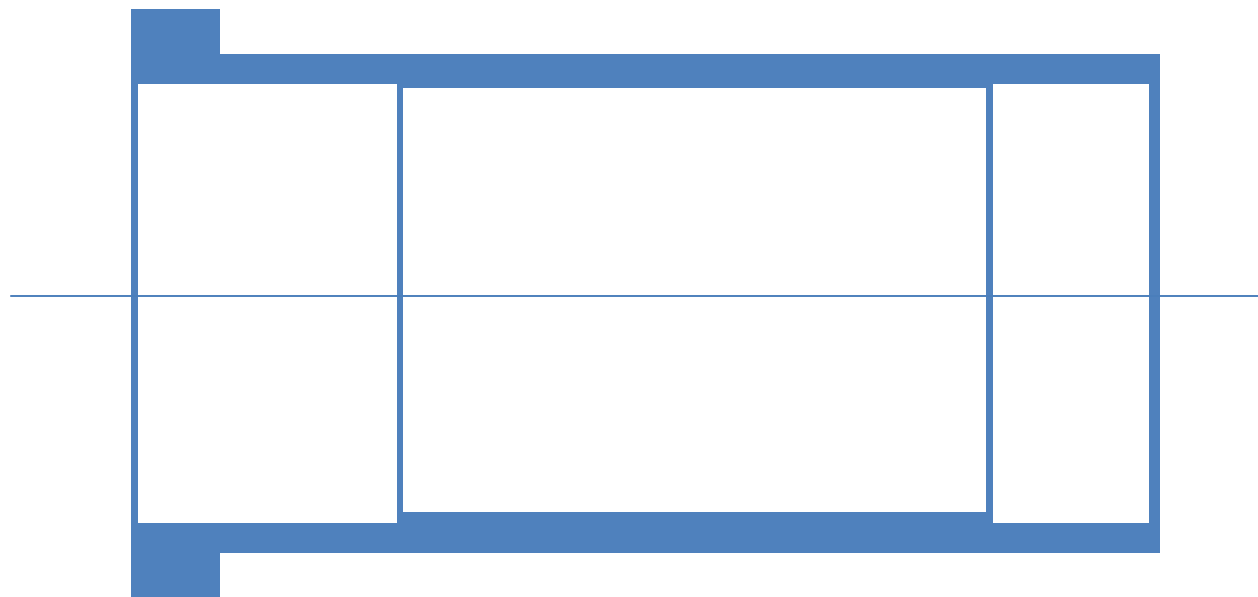
- 修复：

更换缸套；

简单维修加大缸套内径，更换支承环



缸套维修



气阀维修

- 问题：
阀片和弹簧损坏；
气阀密封面修复；
贺尔碧格和COOK气阀维修；
- 修复：
仅能维修自家气阀。

曲轴维修

- 问题:

曲轴主轴颈磨损;

曲轴拐径磨损;

- 修复:

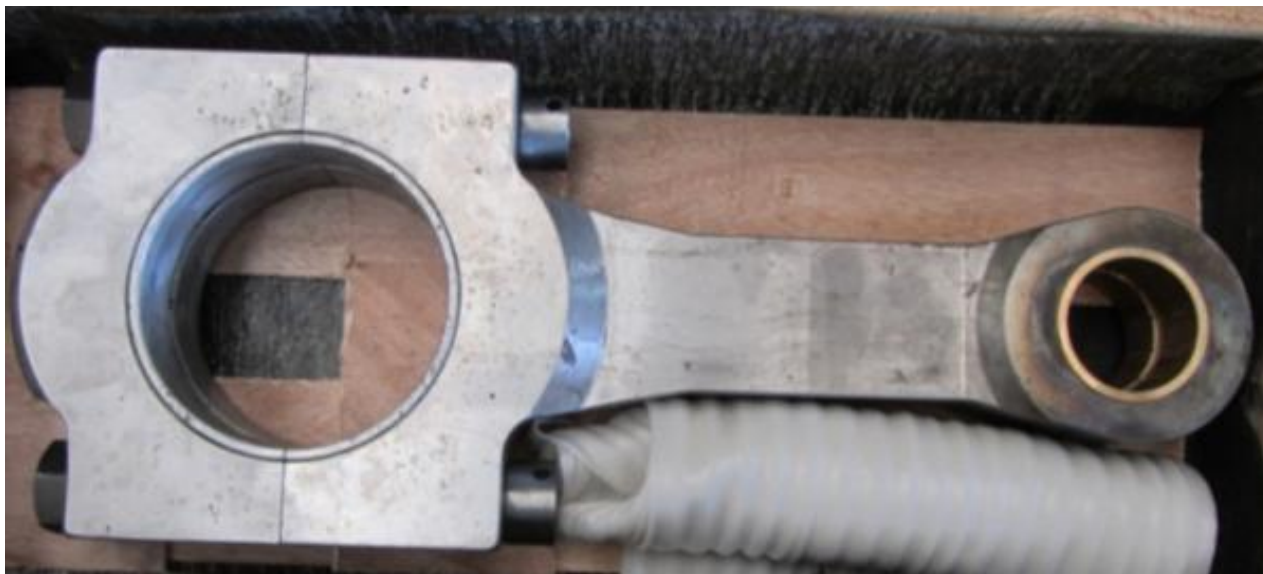
激光熔覆: 仅能修复主轴颈, 风险高, 过度圆角无法修复;

磨细: 更换轴瓦;

低温镀铁: 最大修复厚度6mm, 主要尺寸。

连杆大头孔修复

- 问题：
连杆大头孔内径圆柱度超标；
- 修复：
分割面加工，再加工内孔。



十字头滑履

- 问题：

滑履磨损；

滑履熔化；

- 维修：

将原巴氏合金加工去除，重新喷涂滑履。

中体维修

- 问题：

滑道磨损；

- 维修：

加大尺寸，重新配十字头滑履和重新喷涂十字头外径

机身裂纹（沈气）

- 问题：
机身裂纹；
- 维修：
更换机身



