

30

专注高压附件30年|安心省心选国联

FOCUS ON HIGH-VOLTAGE ACCESSORIES FOR 30 YEARS
FEEL AT EASE TO CHOOSE GUOLIAN CABLE ACCESSORIES

400-086-4458

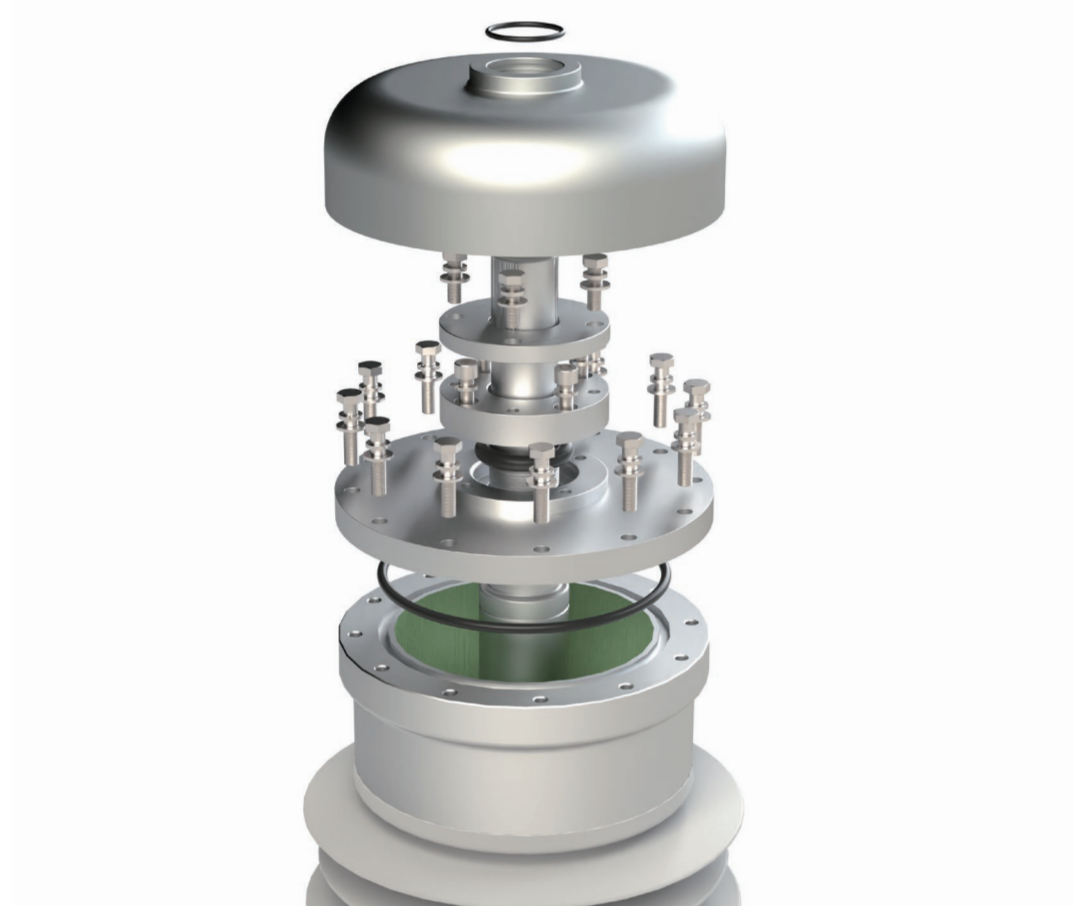


沈阳国联电缆附件制造有限公司

SHENYANG GUOLIAN CABLE ACCESSORIES MANUFACTURE CO., LTD.

地址:辽宁省沈阳市于洪沙岭电力工业园

Shaling Electric Power Industrial Park, Yuhong District Shenyang, Liaoning Province, China



66-220kV电缆附件产品

66-220kV CABLE ACCESSORIES

SELECTION MANUAL

COMPANY PROFILE

公司简介

沈阳国联电缆附件制造有限公司

2002年，以唐宝玉为核心的专业技术团队承接沈阳电缆厂高压电缆附件制造技术，心怀“产业报国、技术自强”初心创立国联，“国联”承载着“联合民族工业力量，突破外资技术垄断”的使命，专注深耕在高压电缆附件领域。



三十年专注 成就高压领域隐形冠军

作为亲历中国自主研发 110kV 高压电缆附件的参与者，国联深耕高压电缆附件领域。2010年中标国家电网首次110kV电缆附件集采，2018年220kV智能型电缆附件通过权威检测，研发的OFFSET高压电缆桥梁敷设伸缩补偿装置，打破国外技术封锁，探索出领先的技术路线。2024年完成500kV电缆附件的厂内验证试验。

拥抱能源变革 开创新未来

面对新时代能源革命的机遇，沈阳国联正从“技术追随者”向“标准制定者”蜕变。我们始终坚信：在关系国家能源安全的核心领域，民族企业的技术主权必须牢牢掌握在自己手中。国联愿以三十年技术积淀，与行业同仁共谱中国高压电缆附件技术的新篇章！

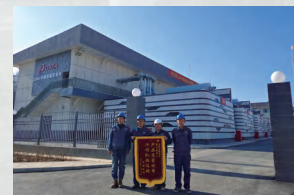
全产业链技术服务体系构建核心竞争力

国联构建“研发 - 智造 - 工程服务”三维一体价值模式，工程服务 2024 年冬亚会亚布力雪场保电线路获用户表扬信。公司获专利、软著、报告等 200 余项，是国家高新技术企业、专精特新“小巨人”企业，是省级企业技术中心，与多所高校、科研院所进行深度产学研合作，共拓创新成果。



专注高压附件30年 安心省心选国联

西藏羊八井4300米高海拔项目、中石油大港油田智能监测样板工程、中联绿色大数据等绿电项目，印度电钢总公司年产220万吨钢项目、尼日利亚330kV电站132kV输电线路、泰国 TPIPP150MW 电厂等一批批国内外项目的投运，国联用“好产品”和“强服务”赢得市场，用实际行动践行中国制造的世界影响力。



专注高压附件30年 | 安心省心选国联
FOCUS ON HIGH-VOLTAGE ACCESSORIES FOR 30 YEARS
FEEL AT EASE TO CHOOSE GUOLIAN CABLE ACCESSORIES



DEVELOPMENT HISTORY

发展历程

1937
3月19日
满洲电线

1950
1950年1月
东北电工局
七厂

1956
1956年7月
更名为沈阳电
缆厂

1984

沈阳电缆厂开始生产干法交联聚乙烯电力电缆，替代了以前的纸绝缘电力电缆，不仅具有更优良的电气性能和耐热性能以及作业耐温高、传输容量大的优点，更使电缆的敷设安装和维护变得简单和清洁，这是中国电缆行业具有划时代意义的伟大变革

1987

中国自制110kV高压交联聚乙烯电力电缆在沈阳电缆厂试制成功

1994

唐宝玉先生先后任沈阳电缆厂交联分厂厂长，沈阳电力电缆有限公司总经理，期间，带领团队完成100公里110kV电缆在沈阳电缆厂量产交付

2001

国企改制，唐宝玉先生率领电缆和电缆附件的核心技术团队组建沈阳国联电缆附件制造有限公司，承接沈阳电缆厂高压电缆附件制造技术，是国内领先设计、研发、制造高压电缆附件的专业企业

承制造业强大基因 筑辉煌篇章

2002

2002年6月5日沈阳国联电缆附件制造有限公司注册成立

同年110kV瓷套终端通过电力工业电气设备质量检测中心(武高所)检测

同年66kV瓷套式电缆终端在阜新电厂挂网运行

2007

国家发改委印发《可再生能源中长期发展规划》，中国风电行业进入黄金期，国联在2008-2012年连续为中投、大唐、华能等大唐、华能提供风电项目产品及安装技术这任务，至今安全运行超10年

2005

通过ISO 9001质量管理体系认证

主营产品通过电力工业电气设备质量检测中心(武高所)检测

2010

沈阳国联中标国家电网公司集中招标采购110kV电缆附件第一批项目

在海拔4300米的西藏羊八井110kV户外电缆终端产品顺利通过验收

66kV瓷套终端、中间接头等产品，在朝鲜国家电力局电站投运

2011

500kV高压试验大厅建成

2012

获得10项专利

2016

通过OHSAS 18001(现ISO 45001)职业健康安全管理体系和ISO 14001环境管理体系认证

出口印度KEI高压132kV电缆附件产品在印度全部通过型式试验

2014

厂房改扩建完成，建成十万级净化车间，实现环境升级

被评为高新技术企业

国联商标被评为“沈阳市著名商标”

2017

公司6种主要产品被沈阳市人民政府评为《沈阳市重点工业优质产品》

2018

220kV内置测温、局放一体式智能型接头预制绝缘接头通过国家电缆质量监督检验中心检测

2020

疫情期间为保供抢修，获西安供电公司《表扬信》

董事长唐宝玉先生被评为“沈阳市2019年创新型企业家”

被评为辽宁省“专精特新”企业

高压电缆桥梁敷设装置OFFSET成功在南方电网投运

2022

被评为国家级“专精特新”企业

1946

4月8日
沈阳电工
器材厂

1953

1953年8月
更名为沈阳
电线厂

1983

二十世纪八十年代，在中国电缆附件的制造技术刚刚兴起，当时中国最大的电缆厂沈阳电缆厂，引进了瑞典KABELDON 6kV-110kV交联聚乙烯电缆附件先进制造技术

沈阳电缆厂成功研制500kV充电电缆，并挂网运行

1986

中国自制110kV电缆附件在沈阳电缆厂试制成功

唐宝玉先生入职于沈阳电缆厂

中国自制63kV高压交联聚乙烯电力电缆在沈阳电缆厂试制成功，同年底电缆附件通过引进验收

1993

12月沈阳电缆厂110kV交联聚乙烯电缆及附件研制项目获得中华人民共和国机械工业部二等奖

1997

唐宝玉先生参与接待时任全国人大常委会委员长

2024

发货量再创新高：110kV突破10000套，220kV突破1000套

完成500kV电缆附件的厂内验证试验

220 kV Outdoor Termination With Composite Insulator

220 kV复合式户外电缆终端

技术参数

Technical Specifications

系统额定电压U₀/U
127kV/220kV

适用导体截面
400-2500mm²

冲击耐压水平(BIL)
1050kV

局部放电试验
190kV < 5pC

终端重量
≈ 370kg

基本介绍

Brief Introduction

产品型号:
复合式户外电缆终端 YJZWFY

执行标准:
IEC 62067 GB/T 18890

适用环境:
温度-50℃ ~ +50℃, 户内、户外安装均可,
海拔高度小于4000米

适用范围:
安装在铁塔或支架上, 与架空线或变压器、
电气开关等设备连接



扫码查看
详细参数



四川杉杉220kV输电线路工程



哈尔滨市宾县风电项目



阳高220kV变电站项目



秦淮大数据中心送出项目

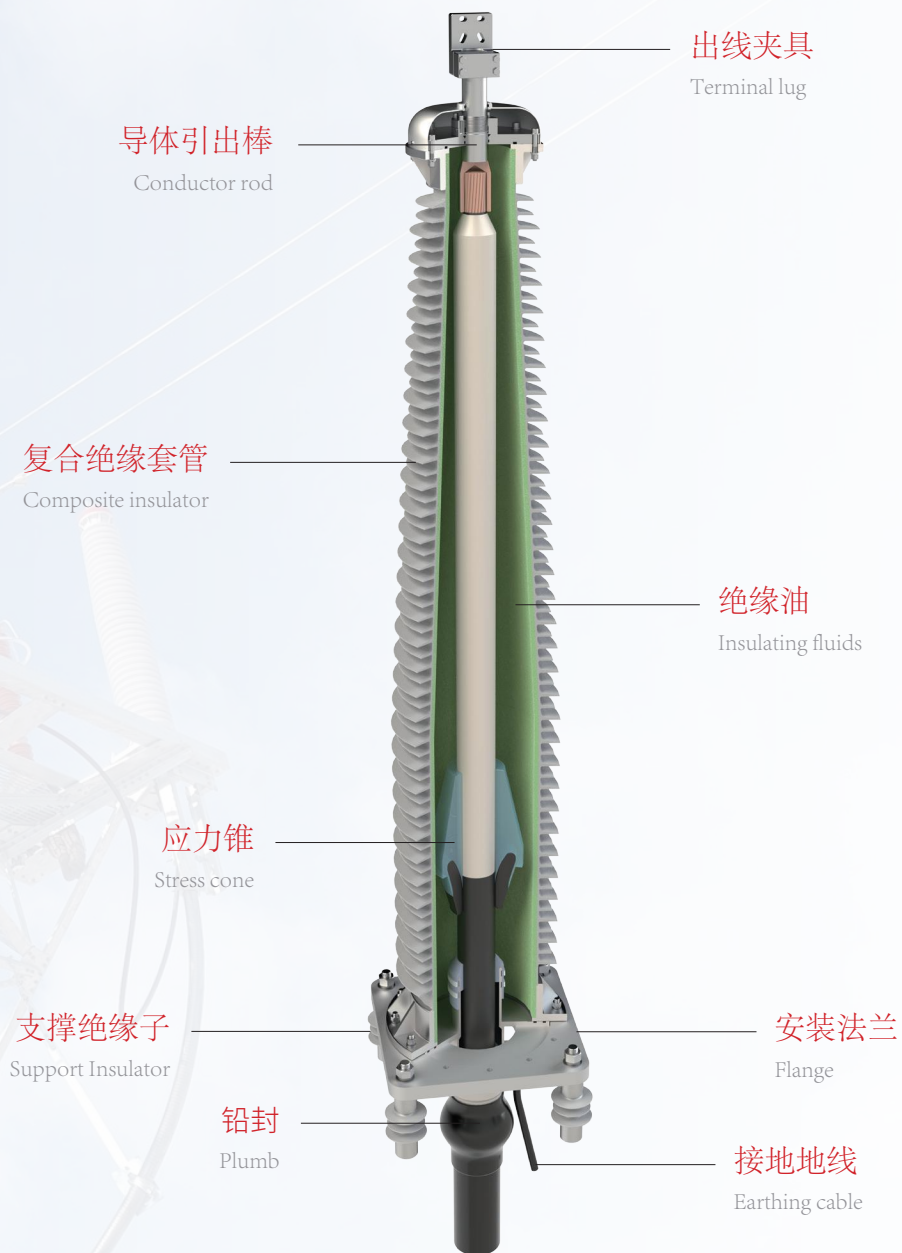
30

专注高压附件30年|安心省心选国联

FOCUS ON HIGH-VOLTAGE ACCESSORIES FOR 30 YEARS
FEEL AT EASE TO CHOOSE GUOLIAN CABLE ACCESSORIES

产品技术优势与特点

- 应力锥采用优质进口液体硅橡胶注胶成型，并采用有限元电场分析优化设计，解决了产品的电场优化问题，以确保产品长期运行的可靠性
- 终端采用多重密封结构，可随时拆卸，解决终端进水、漏油等问题，运维检修更加便捷
- 复合套管采用硅橡胶伞裙作为外绝缘，具有优良的耐污闪、抗紫外线、耐老化性能
- 产品重量轻，方便运输安装，并具有良好的防爆性能



30

专注高压附件30年|安心省心选国联

FOCUS ON HIGH-VOLTAGE ACCESSORIES FOR 30 YEARS
FEEL AT EASE TO CHOOSE GUOLIAN CABLE ACCESSORIES

220 kV Outdoor Termination With Porcelain Insulator

220 kV瓷套式户外电缆终端

技术参数

Technical Specifications

系统额定电压U₀/U
127kV/220kV

适用导体截面
400-2500mm²

冲击耐压水平(BIL)
1050kV

局部放电试验
190kV < 5pC

终端重量
≈ 580kg

基本介绍

Brief Introduction

产品型号：
瓷套式户外电缆终端 YJZWY

执行标准：
IEC 62067 GB/T 18890

适用环境：
温度-50℃ ~ +50℃，户内、户外安装均可，
海拔高度小于4000米

适用范围：
安装在铁塔或支架上，与架空线或变压器、
电气开关等设备连接



扫码查看
详细参数



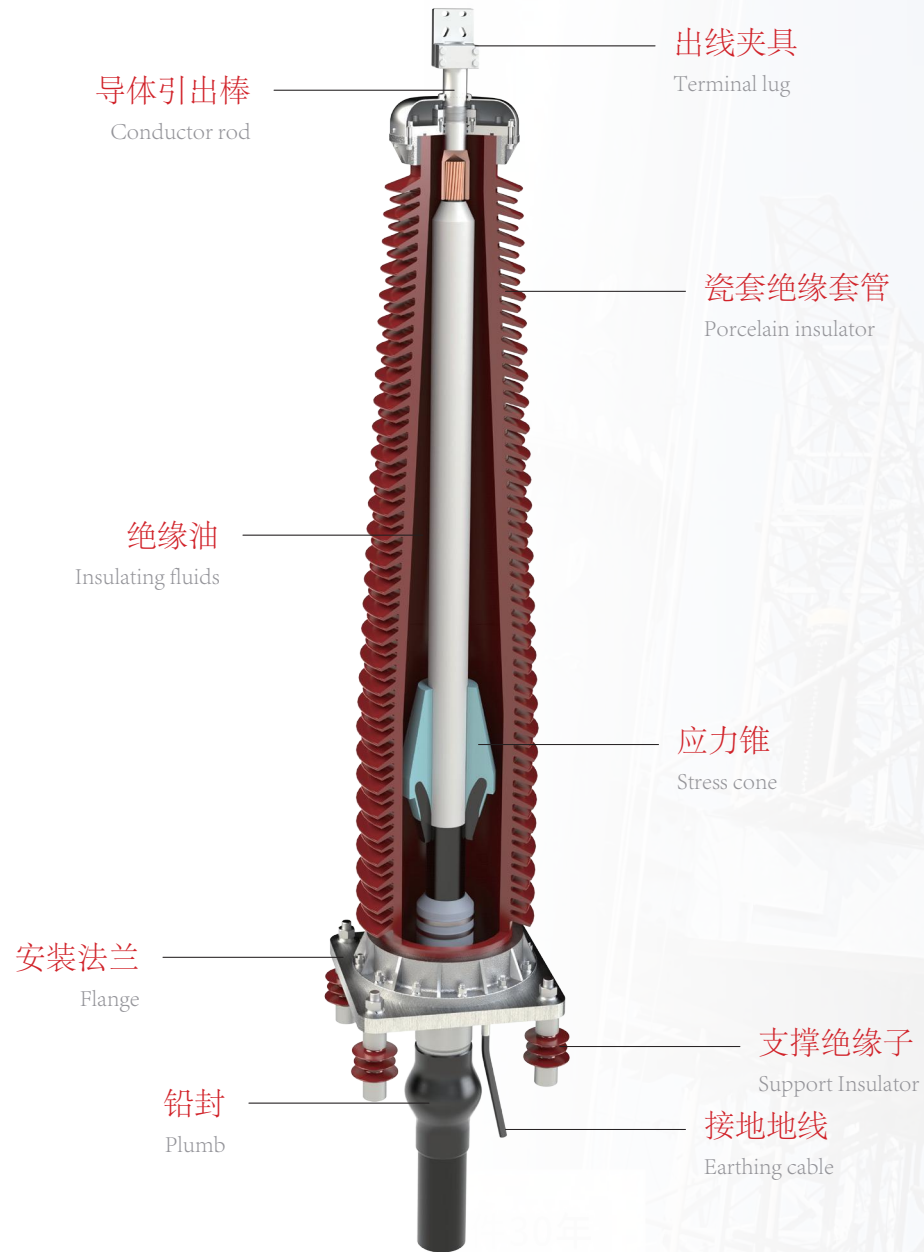
高压试验



专注高压附件30年|安心省心选国联

FOCUS ON HIGH-VOLTAGE ACCESSORIES FOR 30 YEARS
FEEL AT EASE TO CHOOSE GUOLIAN CABLE ACCESSORIES

产品技术优势与特点



■ 应力锥采用优质进口液体硅橡胶注胶成型，并采用有限元电场分析优化设计，解决了产品的电场优化问题，以确保产品长期运行的可靠性

■ 终端采用多重密封结构，可随时拆卸，解决终端进水、漏油等问题，运维检修更加便捷

■ 瓷套管采用高性能无机材料，具有优良的耐气候、耐老化、耐污秽耐腐蚀性能

30年
专注高压附件30年|安心省心选国联
FOCUS ON HIGH-VOLTAGE ACCESSORIES FOR 30 YEARS
FEEL AT EASE TO CHOOSE GUOLIAN CABLE ACCESSORIES

30

220kV Dry Type GIS/ Transformer Termination

220kV干式绝缘GIS电缆终端

220kV干式绝缘变压器电缆终端



短型

长型

基本介绍

Brief Introduction

产品型号:
干式绝缘GIS电缆终端 YJZGG
干式绝缘变压器电缆终端 YJZYG

执行标准:
IEC 62067 GB/T 18890
与GIS装配接口尺寸:
按照IEC 62271-209, GB/T 22381

适用环境:
温度-50℃~+50℃, 户内、户外安装均可

适用范围:
电缆与GIS组合电器、变压器等设备的连接



扫码查看
详细参数



眉山市通威太阳能四期新建工程



通辽市龙马风能220kV变电站一期



延安安塞热电厂联产项目



上海电气一号主变项目

技术参数

Technical Specifications

系统额定电压U ₀ /U	适用导体截面	冲击耐压水平(BIL)
127kV/220kV	400-2500mm ²	1050kV
局部放电试验	终端重量	结构高度
190kV < 5pC	≈ 180kg (短型) ≈ 200kg (长型)	620mm 960mm

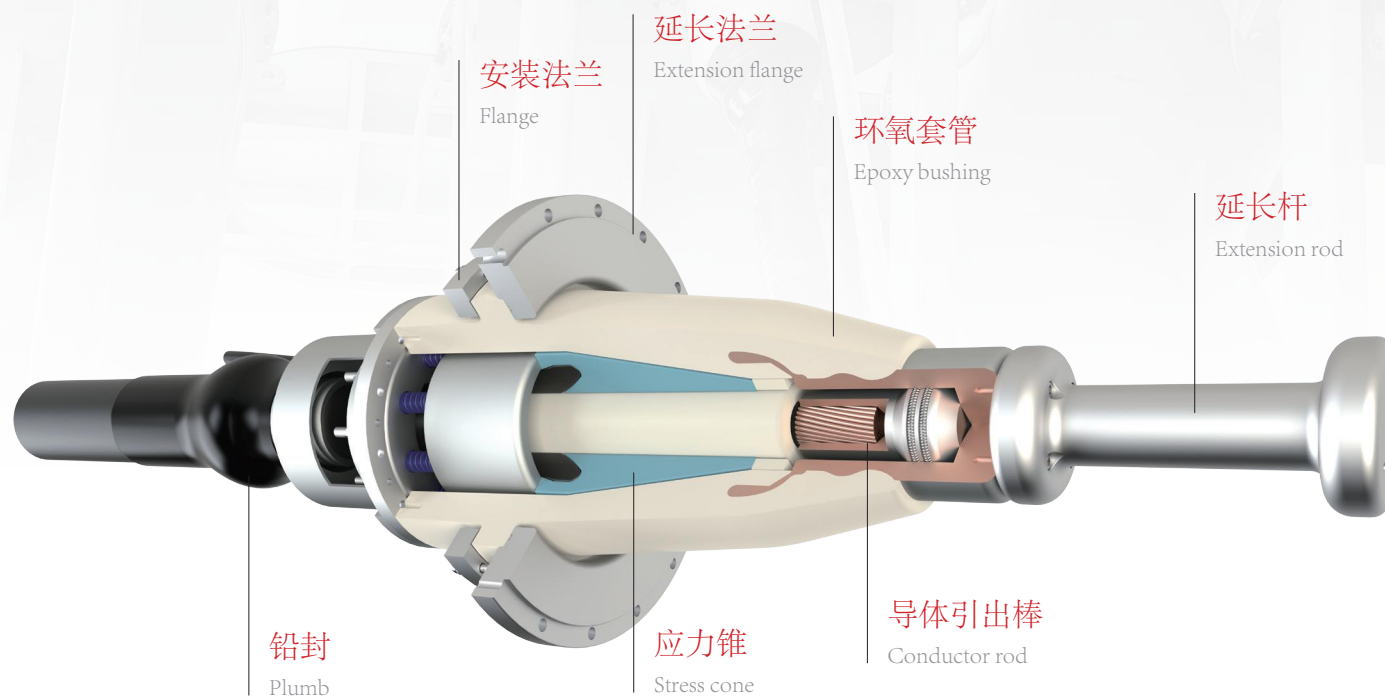


专注高压附件30年|安心省心选国联

FOCUS ON HIGH-VOLTAGE ACCESSORIES FOR 30 YEARS
FEEL AT EASE TO CHOOSE GUOLIAN CABLE ACCESSORIES

产品技术优势与特点

- 应力锥采用优质进口液体硅橡胶注胶成型，并采用有限元电场分析优化设计，解决了产品的电场优化问题，以确保产品长期运行的可靠性
- 终端采用全密封结构，导体与金具之间的连接采用镀银触指连接，确保终端具有良好的通流能力
- 终端为干式结构，无任何填充液体，避免了产品运行中渗油漏油的风险
- 采用应力锥弹簧紧压结构，保证了应力锥与环氧底座之间的界面压力长期稳定，对产品的长寿命提供了保障
- 产品结构合理，体积小、重量轻、安装快捷方便



220kV Joint (with Copper Housing)

220kV中间接头(铜壳保护盒型)

基本介绍

Brief Introduction

产品型号:

整体预制绝缘接头 YJJI2

整体预制直通接头 YJTI2

执行标准:

IEC 62067 GB/T 18890

适用环境:

温度 $-50^{\circ}\text{C} \sim +50^{\circ}\text{C}$

适用范围:

用于直埋、接头井或隧道内
敷设的两段电缆连接

技术参数

Technical Specifications

系统额定电压 U_0/U

127kV/220kV

适用导体截面

400-2500mm²

冲击耐压水平(BIL)

1050kV

局部放电试验

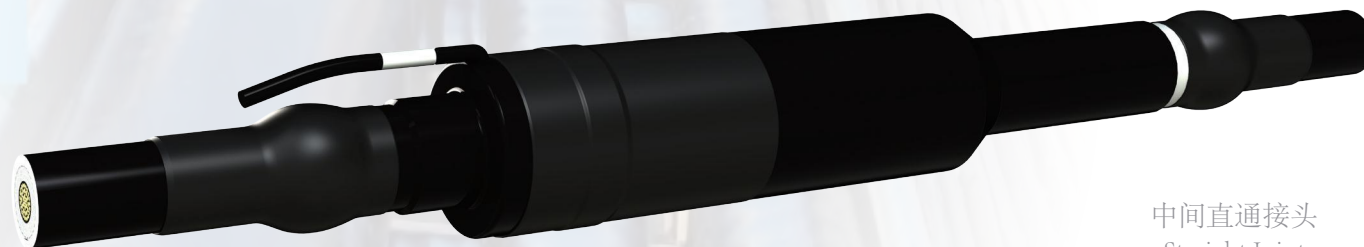
190kV < 5pC

终端重量

≈ 90kg

产品技术优势与特点

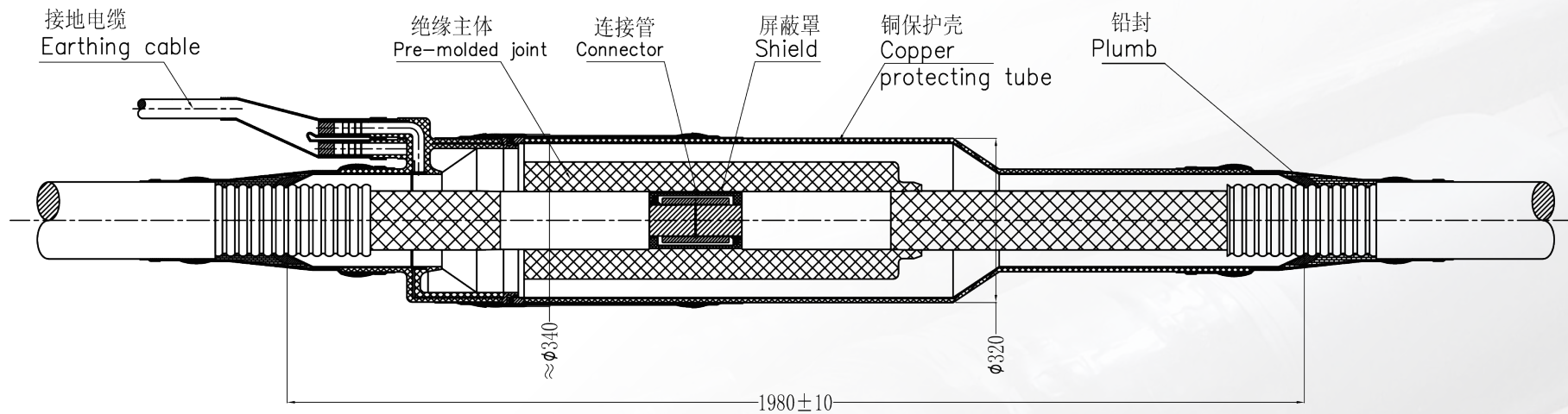
- 应力锥采用优质进口液体硅橡胶注胶成型，并采用有限元电场分析优化设计，解决了产品的电场优化问题，以确保产品长期运行的可靠性
- 接头主绝缘为整体预制结构，导体的高压屏蔽与绝缘、绝缘屏蔽预制成为一个整体件，结构紧凑简单，便于安装
- 外壳采用高强度铜壳保护盒，机械强度高，防水性能好



中间直通接头
Straight Joint

专注高压附件30年|安心省心选国联
FOCUS ON HIGH-VOLTAGE ACCESSORIES FOR 30 YEARS
FEEL AT EASE TO CHOOSE GUOLIAN CABLE ACCESSORIES

30



中间绝缘接头
Sectionalizing Joint

220kV Joint (With Fiber Glass Box) 220kV中间接头(玻璃钢保护盒型)

技术参数

Technical Specifications

系统额定电压U ₀ /U 127kV/220kV	适用导体截面 400-2500mm ²	冲击耐压水平(BIL) 1050kV
局部放电试验 190kV < 5pC	终端重量 ≈ 310kg	

基本介绍

Brief Introduction

产品型号:

整体预制绝缘接头 YJJI1

整体预制直通接头 YJTI1

执行标准:

IEC 62067 GB/T 18890

适用环境:

温度-50℃ ~ +50℃

适用范围:

用于直埋、接头井或隧道内
敷设的两段电缆连接



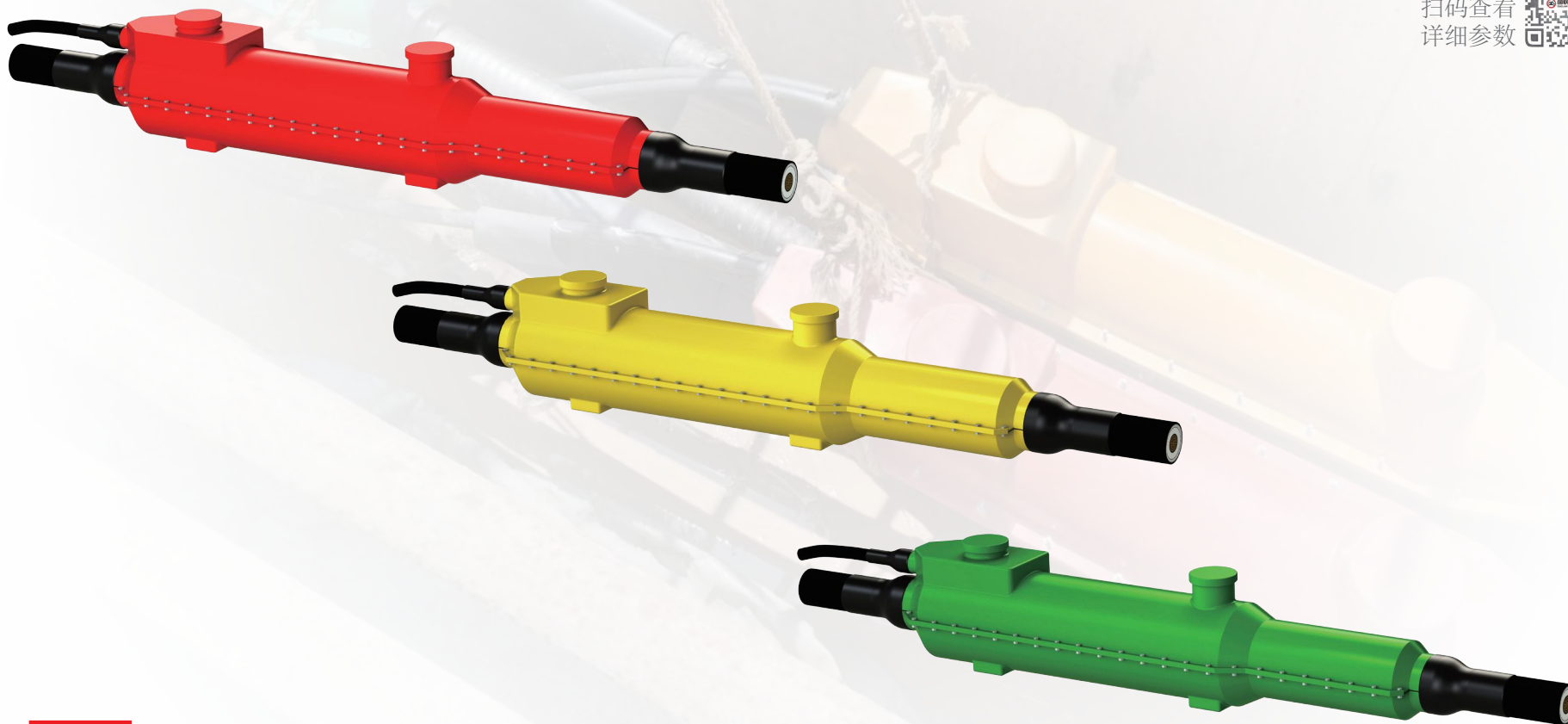
30

专注高压附件30年|安心省心选国联

FOCUS ON HIGH-VOLTAGE ACCESSORIES FOR 30 YEARS
FEEL AT EASE TO CHOOSE GUOLIAN CABLE ACCESSORIES

产品技术优势与特点

- 应力锥采用优质进口液体硅橡胶注胶成型，并采用有限元电场分析优化设计，解决了产品的电场优化问题，以确保产品长期运行的可靠性
- 接头主绝缘为整体预制结构，导体的高压屏蔽与绝缘、绝缘屏蔽预制成为一个整体件，结构紧凑简单，便于安装
- 在铜壳保护盒基础上，最外层采用玻璃钢保护盒，内浇注高压绝缘防水胶，增加了防腐蚀、防爆、防水以及抗机械力破坏性能



扫码查看
详细参数



专注高压附件30年|安心省心选国联

FOCUS ON HIGH-VOLTAGE ACCESSORIES FOR 30 YEARS
FEEL AT EASE TO CHOOSE GUOLIAN CABLE ACCESSORIES

66-138 kV Outdoor Termination With Composite Insulator

66-138 kV复合式户外电缆终端



基本介绍

Brief Introduction

产品型号：
复合式户外电缆终端 YJZWFY

执行标准：
IEC 60840 GB/T 11017

适用环境：
温度-50℃~+50℃，户内、户外安装均可，
海拔高度小于4000米

适用范围：
安装在铁塔或支架上，与架空线或变压器、
电气开关等设备连接



扫码查看
技术参数

技术参数

Technical Specifications

系统额定电压U ₀ /U	适用导体截面	冲击耐压水平(BIL)	
110kV	240-2500mm ²	550kV	
局部放电试验	终端重量	爬电距离	干弧距离
96kV < 5pC	≈ 130kg	≥ 4300mm	≥ 1250mm



甘肃省白银市平川区王家山110kV升压站新建工程

产品技术优势与特点

- 应力锥采用优质三元乙丙橡胶成型，并采用有限元电场分析优化设计，解决了产品的电场优化问题，以确保产品长期运行的可靠性
- 终端采用多重密封结构，可随时拆卸，解决终端进水漏油等问题运维检修提供了方便更加便捷
- 复合套管采用硅橡胶伞裙作为外绝缘，具有优良的耐污闪、抗紫外线耐老化性能
- 产品具有较好的防爆性能

66-138 kV Outdoor Termination with Porcelain Insulator

66-138 kV瓷套式户外电缆终端

技术参数

Technical Specifications

系统额定电压U ₀ /U 110kV	适用导体截面 240-2500mm ²	冲击耐压水平(BIL) 550kV	
局部放电试验 96kV < 5pC	终端重量 ≈ 260kg	爬电距离 ≥ 4300mm	干弧距离 ≥ 1250mm

基本介绍

Brief Introduction

产品型号:
瓷套式户外电缆终端 YJZWY

执行标准:
IEC 60840 GB/T 11017

适用环境:
温度-50℃ ~ +50℃, 户内、户外安装均可,
海拔高度小于4000米

适用范围:
安装在铁塔或支架上, 与架空线或变压器、
电气开关等设备连接



扫码查看
技术参数



国网杭州-卢双1928线、郭屿3151线改造项目

产品技术优势与特点

- 应力锥采用优质三元乙丙橡胶成型, 并采用有限元电场分析优化设计, 解决了产品的电场优化问题, 以确保产品长期运行的可靠性
- 终端采用多重密封结构, 可随时拆卸, 解决终端进水漏油等问题, 运维检修提供了方便更加便捷
- 瓷套管采用高性能无机材料, 具有优良的耐气候、耐老化、耐污秽、耐电蚀性能
- 有耐盐雾型产品可选, 为海上等特殊运行环境下的最佳选择



专注高压附件30年|安心省心选国联

FOCUS ON HIGH-VOLTAGE ACCESSORIES FOR 30 YEARS
FEEL AT EASE TO CHOOSE GUOLIAN CABLE ACCESSORIES

66-138kV Silicone Rubber Dry-Type Outer Door Termination

66-138kV 硅橡胶干式电缆终端

基本介绍

Brief Introduction

扫码查看
技术参数



产品型号:

硅橡胶干式电缆终端 YJZWG

执行标准:

IEC 60840 GB/T 11017

适用环境:

温度-50℃~+50℃, 户内、户外安装均可,
海拔高度小于4000米

适用范围:

铁塔上直接与架空线连接, 或变电站
与变压器、电气开关等设备连接



产品技术优势与特点

- 质量可靠
进口硅橡胶整体一次成型, 具有良好密封性能及可靠的绝缘性能, 局放低, 表面泄漏距离大, 耐污性强, 确保在恶劣条件和高污染地区安全运行
- 安装简单
多角度安装, 且体积小、重量轻, 更适用于铁塔安装
- 免于维护
干式终端无需填充液, 杜绝泄露现象



干式硅橡胶终端



干式硅橡胶终端(Ⅱ型)

电压等级	最高运行电压	表面泄露距离	耐污秽等级	闪络距离	终端重量
110kV	126kV	>4300mm	IV	>1370	≈30



专注高压附件30年|安心省心选国联

FOCUS ON HIGH-VOLTAGE ACCESSORIES FOR 30 YEARS
FEEL AT EASE TO CHOOSE GUOLIAN CABLE ACCESSORIES

66-138kV Dry Type GIS/ Transformer Termination

66-138kV干式绝缘GIS电缆终端 66-138kV干式绝缘变压器电缆终端

技术参数

Technical Specifications

系统额定电压U0/U
110kV

适用导体截面
240-2500mm²

冲击耐压水平(BIL)
550kV

局部放电试验
96kV < 5pC

终端重量
≈ 70kg (短型)
≈ 75kg (长型)

结构高度
470mm
757mm



110kV纵横集团丰南钢铁项目

基本介绍

Brief Introduction

产品型号:
干式绝缘GIS电缆终端 YJZGG
干式绝缘变压器电缆终端 YJZYG

执行标准:
IEC 60840 GB/T 11017
与GIS装配接口尺寸:
按照IEC 62271-209, GB/T 22381

适用环境:
温度-50℃ ~ +50℃, 户内、户外安装均可

适用范围:
电缆与GIS组合电器、变压器等设备的连接



扫码查看
技术参数



短型

长型

产品技术优势与特点

- 应力锥采用优质进口液体硅橡胶注胶成型，并采用有限元电场分析优化设计，解决了产品的电场优化问题，以确保产品长期运行的可靠性
- 终端采用全密封结构，导体与金具之间的连接采用镀银触指连接确保终端具有良好的通流能力
- 终端为干式结构，无任何填充液体，避免了产品运行中渗油漏油的风险
- 采用应力锥弹簧紧压结构，保证了应力锥与环氧底座之间的界面压力长期稳定，对产品的长寿命提供了保障
- 产品结构合理，体积小、重量轻、安装快捷方便

30

专注高压附件30年|安心省心选国联

FOCUS ON HIGH-VOLTAGE ACCESSORIES FOR 30 YEARS
FEEL AT EASE TO CHOOSE GUOLIAN CABLE ACCESSORIES

66-138kV Joint (With Copper Housing)

66-138kV中间接头(铜壳保护盒型)

基本介绍

Brief Introduction

产品型号:

整体预制绝缘接头 YJJI2

整体预制直通接头 YJTI2

执行标准:

IEC 60840 GB/T 11017

适用环境:

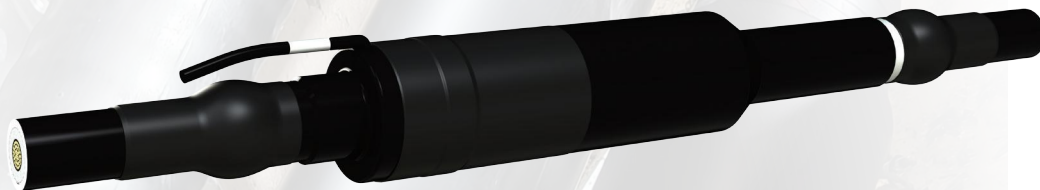
温度 $-50^{\circ}\text{C} \sim +50^{\circ}\text{C}$

适用范围:

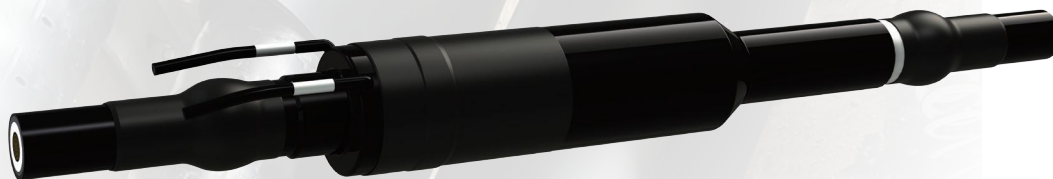
用于直埋、接头井或隧道内
敷设的两段电缆连接

产品技术优势与特点

- 应力锥采用优质进口液体硅橡胶注胶成型，并采用有限元电场分析优化设计解决了产品的电场优化问题，以确保产品长期运行的可靠性
- 接头主绝缘为整体预制结构，导体的高压屏蔽与绝缘、绝缘屏蔽预制成为一个整体件，结构紧凑简单，便于安装
- 外壳采用高强度铜壳保护盒，机械强度高，防水性能好



中间直通接头
Straight joint



中间绝缘接头
Sectionalizing joint

技术参数

Technical Specifications

系统额定电压 U_0/U

110kV

适用导体截面

240-2500mm²

冲击耐压水平(BIL)

550kV

局部放电试验

96kV < 5pC

终端重量

≈ 85kg

专注高压附件30年|安心省心选国联
FOCUS ON HIGH-VOLTAGE ACCESSORIES FOR 30 YEARS
FEEL AT EASE TO CHOOSE GUOLIAN CABLE ACCESSORIES



66-138kV Joint (With Fiber Glass Box) 66-138kV中间接头(玻璃钢保护盒型)

基本介绍

Brief Introduction

产品型号:

整体预制绝缘接头 YJJ11

整体预制直通接头 YJJT11

执行标准:

IEC 60840 GB/T 11017

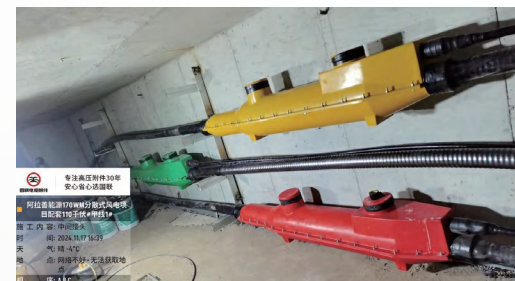
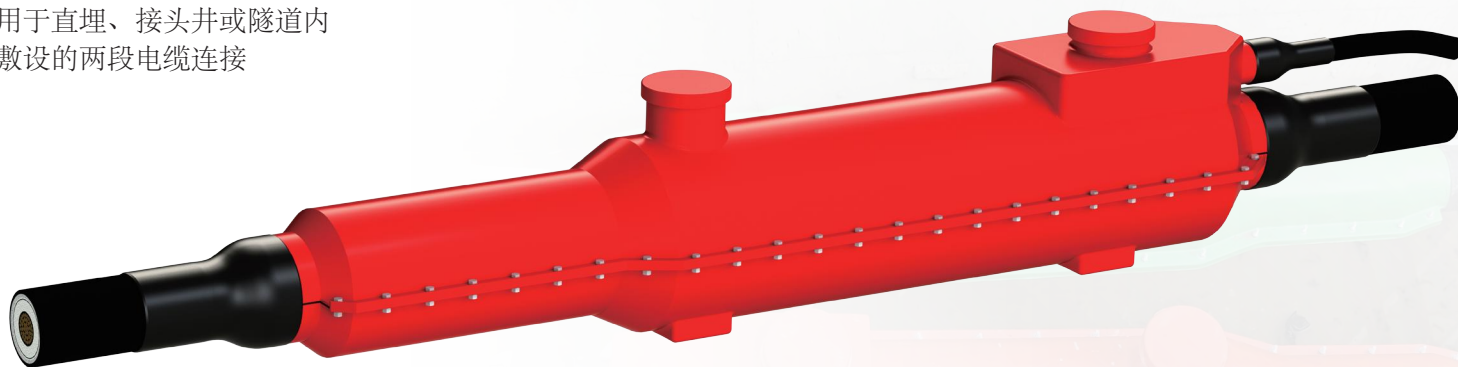
适用环境:

温度 -50℃ ~ +50℃

适用范围:

用于直埋、接头井或隧道内

敷设的两段电缆连接



阿拉善能源170WM分散式风电项目

技术参数

Technical Specifications

系统额定电压U₀/U

110kV

适用导体截面

240-2500mm²

冲击耐压水平(BIL)

550kV

局部放电试验

96kV < 5pC

终端重量

≈ 150kg

产品技术优势与特点

- 应力锥采用优质进口液体硅橡胶注胶成型，并采用有限元电场分析优化设计，解决了产品的电场优化问题，以确保产品长期运行的可靠性
- 接头主绝缘为整体预制结构，导体的高压屏蔽与绝缘、绝缘屏蔽预制成为一个整体件，结构紧凑简单，便于安装
- 在铜壳保护盒基础上，最外层采用为玻璃钢保护盒，内浇注高压绝缘防水胶，增加了防腐蚀、防爆、防水以及抗机械力破坏性能



专注高压附件30年|安心省心选国联

FOCUS ON HIGH-VOLTAGE ACCESSORIES FOR 30 YEARS
FEEL AT EASE TO CHOOSE GUOLIAN CABLE ACCESSORIES

扫码查看
技术参数



Link Box 接地箱

基本介绍

Brief Introduction

产品型号:

直接接地箱: SLB

保护接地箱: PLB

交叉互联接地箱: CLB

适用环境:

户内、户外, 工井或隧道内皆可

适用范围:

本系列产品适用于35kV-220kV电缆线路护层接地保护

产品可适配50-400mm²截面接地电缆、同轴电缆, 截面可扩展

产品技术优势与特点

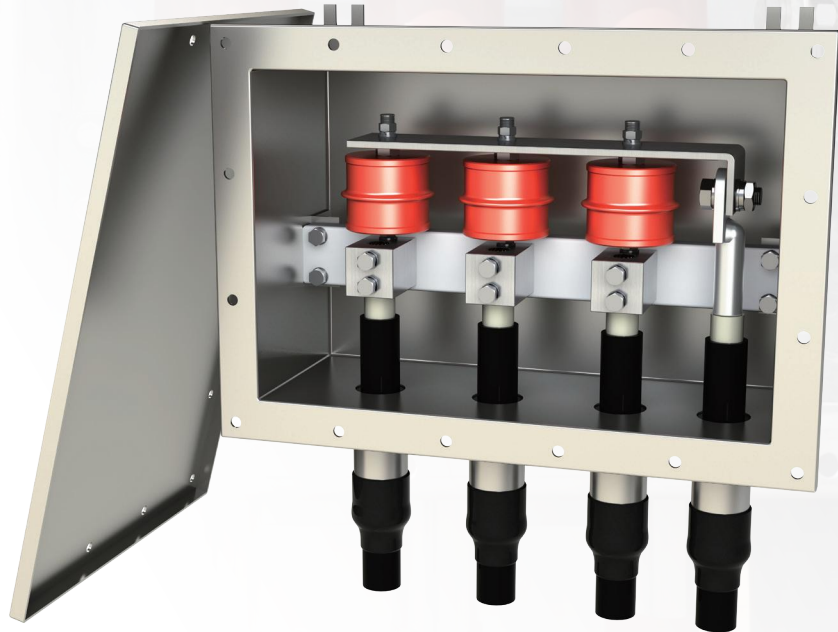
- 采用高耐腐蚀304不锈钢金属外壳
- 采用螺栓紧固的方法进行连接, 检测和维修方便
- 护层保护器可以进行更换



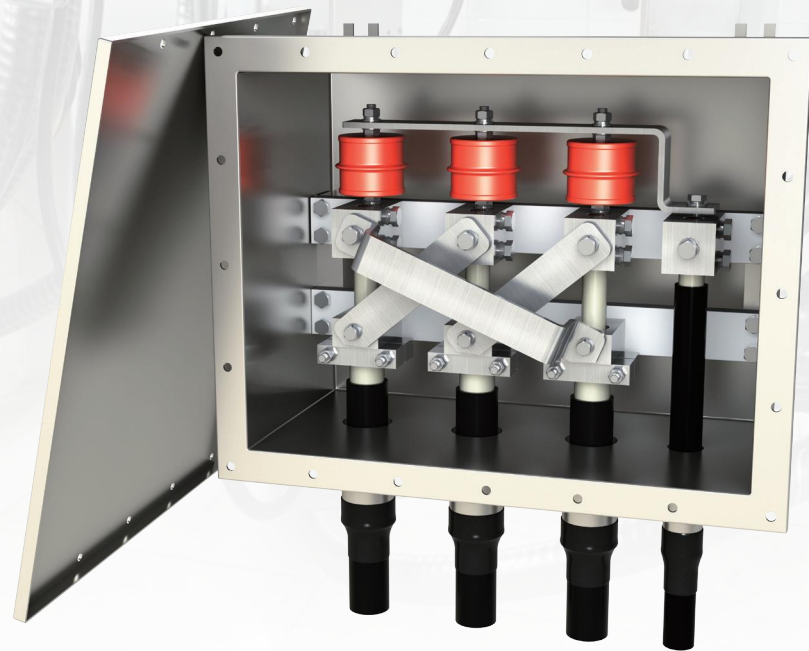
直接接地箱 (SLB)
Direct Earthing Link Box (SLB)

专注高压附件30年|安心省心选国联
FOCUS ON HIGH-VOLTAGE ACCESSORIES FOR 30 YEARS
FEEL AT EASE TO CHOOSE GUOLIAN CABLE ACCESSORIES





保护接地箱 (PLB)
Protective Earthing Link Box: PLB



交叉互链接地箱 (CLB)
Cross Linked Earthing Box: CLB

Earthing Cable 接地电缆

基本介绍

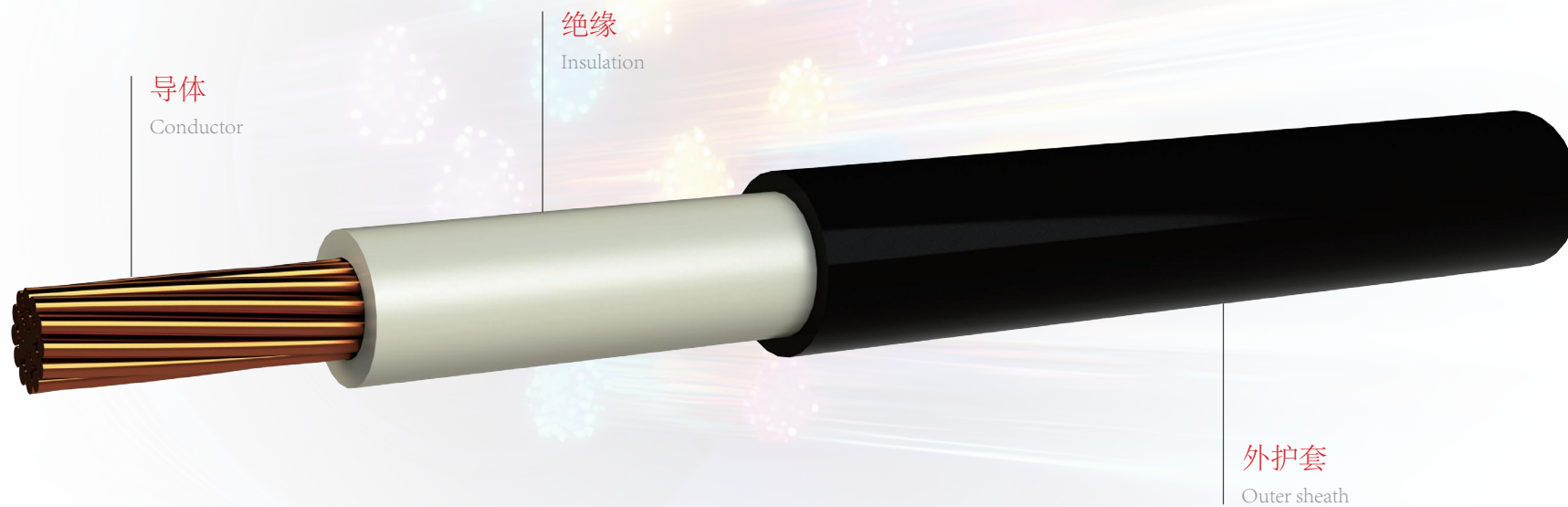
Brief Introduction

规格：50-400mm²

型号：DV、YJV、YJY

导体：非紧压或紧压线芯

绝缘材料：XLPE，外护套为PVC或PE材料



30

专注高压附件30年|安心省心选国联

FOCUS ON HIGH-VOLTAGE ACCESSORIES FOR 30 YEARS
FEEL AT EASE TO CHOOSE GUOLIAN CABLE ACCESSORIES

扫码查看
技术参数



Coaxial Earthing Cable

同轴电缆

基本介绍

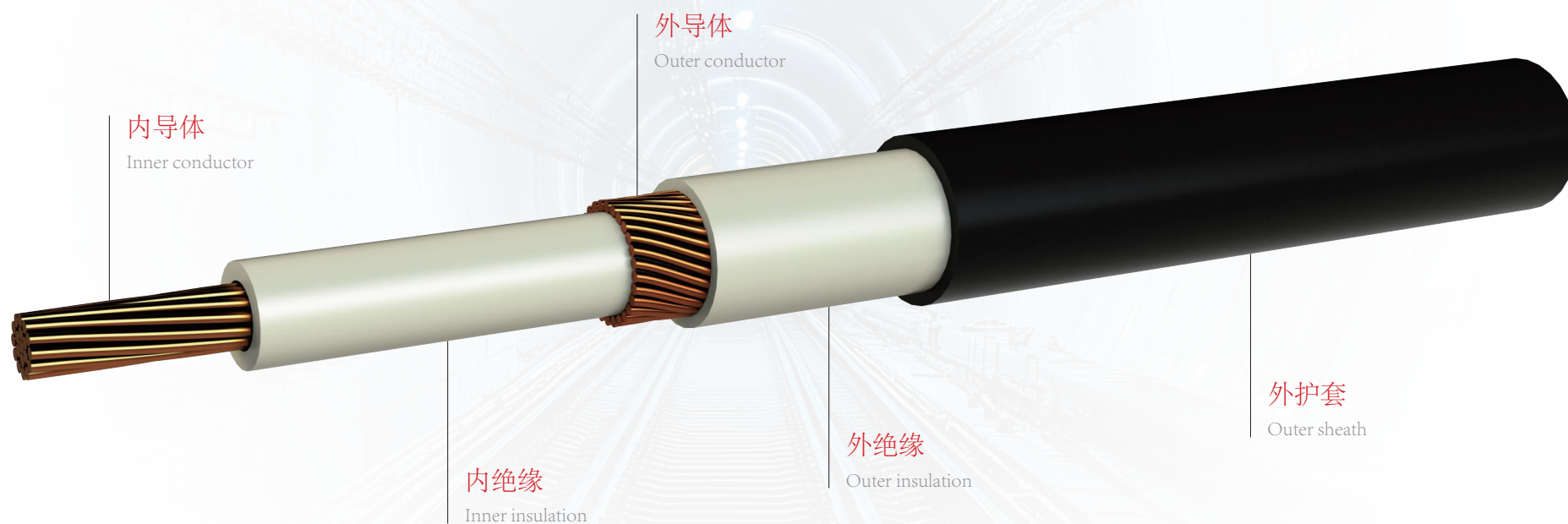
Brief Introduction

规格：50-400mm²

型号：VOV、YJOV、YJOY

导体：非紧压或紧压线芯

绝缘材料：XLPE，外护套为PVC或PE材料



30

专注高压附件30年|安心省心选国联

FOCUS ON HIGH-VOLTAGE ACCESSORIES FOR 30 YEARS
FEEL AT EASE TO CHOOSE GUOLIAN CABLE ACCESSORIES

扫码查看
技术参数

