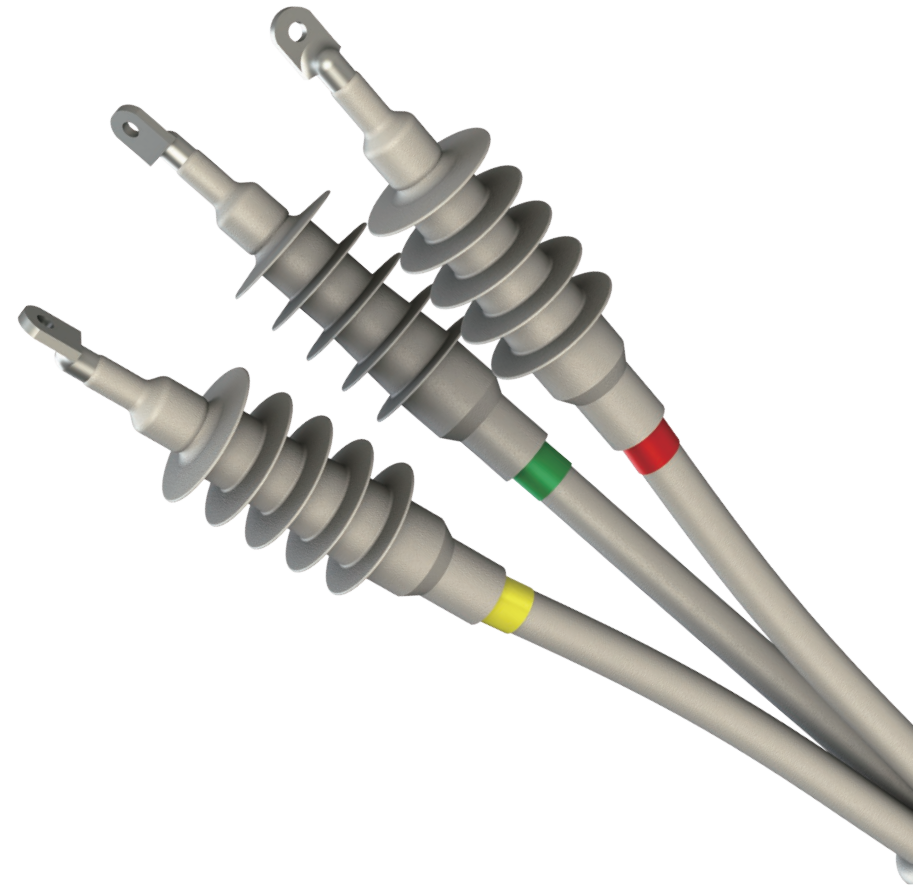


30

专注高压附件30年|安心省心选国联
FOCUS ON HIGH-VOLTAGE ACCESSORIES FOR 30 YEARS
FEEL AT EASE TO CHOOSE GUOLIAN CABLE ACCESSORIES



400-086-4458



沈阳国联电缆附件制造有限公司

SHENYANG GUOLIAN CABLE ACCESSORIES MANUFACTURE CO., LTD.

地址:辽宁省沈阳市于洪沙岭电力工业园

Shaling Electric Power Industrial Park, Yuhong District Shenyang, Liaoning Province, China

1-35 kV电缆附件产品
1-35 KV CABLE ACCESSORY PRODUCTS
SELECTION MANUAL

COMPANY PROFILE

公司简介

沈阳国联电缆附件制造有限公司

2002年，以唐宝玉为核心的专业技术团队承接沈阳电缆厂高压电缆附件制造技术，心怀“产业报国、技术自强”初心创立国联，“国联”承载着“联合民族工业力量，突破外资技术垄断”的使命，专注深耕在高压电缆附件领域。



三十年专注 成就高压领域隐形冠军

作为亲历中国自主研发 110kV 高压电缆附件的参与者，国联深耕高压电缆附件领域。2010年中标国家电网首次110kV电缆附件集采，2018年220kV智能型电缆附件通过权威检测，研发的OFFSET高压电缆桥梁敷设伸缩补偿装置，打破国外技术封锁，探索出领先的技术路线。2024年完成500kV电缆附件的厂内验证试验。

拥抱能源变革 开创新未来

面对新时代能源革命的机遇，沈阳国联正从“技术追随者”向“标准制定者”蜕变。我们始终坚信：在关系国家能源安全的核心领域，民族企业的技术主权必须牢牢掌握在自己手中。国联愿以三十年技术积淀，与行业同仁共谱中国高压电缆附件技术的新篇章！

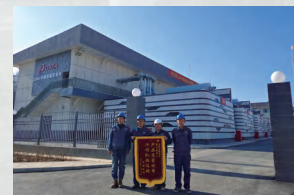
全产业链技术服务体系构建核心竞争力

国联构建“研发 - 智造 - 工程服务”三维一体价值模式，工程服务 2024 年冬亚会亚布力雪场保电线路获用户表扬信。公司获专利、软著、报告等 200 余项，是国家高新技术企业、专精特新“小巨人”企业，是省级企业技术中心，与多所高校、科研院所进行深度产学研合作，共拓创新成果。



专注高压附件30年 安心省心选国联

西藏羊八井4300米高海拔项目、中石油大港油田智能监测样板工程、中联绿色大数据等绿电项目，印度电钢总公司年产220万吨钢项目、尼日利亚330kV电站132kV输电线路、泰国 TPIPP150MW 电厂等一批批国内外项目的投运，国联用“好产品”和“强服务”赢得市场，用实际行动践行中国制造的世界影响力。



专注高压附件30年 | 安心省心选国联
FOCUS ON HIGH-VOLTAGE ACCESSORIES FOR 30 YEARS
FEEL AT EASE TO CHOOSE GUOLIAN CABLE ACCESSORIES



DEVELOPMENT HISTORY

发展历程

承制造业强大基因 筑辉煌篇章

1937
3月19日
满洲电线

1950
1950年1月
东北电工业
七厂

1956
1956年7月
更名为沈阳电
缆厂

1984

沈阳电缆厂开始生产干法交联聚乙烯电力电缆，替代了以前的纸绝缘电力电缆，不仅具有更优良的电气性能和耐热性能以及作业耐温高、传输容量大的优点，更使电缆的敷设安装和维护变得简单和清洁。这是中国电缆行业具有划时代意义的伟大变革

1987

中国自制110kV高压交联聚乙烯电力电缆在沈阳电缆厂试制成功

1994

唐宝玉先生先后任沈阳电缆厂交联分厂厂长，沈阳电力电缆有限公司总经理，期间，带领团队完成100公里110kV电缆在沈阳电缆厂量产交付

2001

国企改制，唐宝玉先生率领电缆和电缆附件的核心技术团队组建沈阳国联电缆附件制造有限公司，承接沈阳电缆厂高压电缆附件制造技术，是国内领先设计、研发、制造高压电缆附件的专业企业

2002

2002年6月5日沈阳国联电缆附件制造有限公司注册成立

同年110kV瓷套终端通过电力工业电气设备质量检测中心(武高所)检测

同年66kV瓷套式电缆终端在阜新电厂挂网运行

2007

国家发改委印发《可再生能源中长期发展规划》，中国风电行业进入黄金期，国联在2008-2012年连续为中投、大唐、华能等大唐、华能提供风电项目产品及安装技术这任务，至今安全运行超10年

2011

500kV高压试验大厅建成

2012

获得10项专利

2016

通过OHSAS 18001(现ISO 45001)职业健康安全管理体系和ISO 14001环境管理体系认证

出口印度KEI高压132kV电缆附件产品在印度全部通过型式试验

2020

疫情期间为保供抢修，获西安供电公司《表扬信》

董事长唐宝玉先生被评为“沈阳市2019年创新型企业家”

被评为辽宁省“专精特新”企业

高压电缆桥梁敷设伸缩装置OFFSET成功在南方电网投运

2022

被评为国家级“专精特新”企业

1946
4月8日
沈阳电工业
器材厂

1953
1953年8月
更名为沈阳
电线厂

1983

二十世纪八十年代，在中国电缆附件的制造技术刚刚兴起，当时中国最大的电缆厂沈阳电缆厂，引进了瑞典KABELDON 6kV-110kV交联聚乙烯电缆附件先进制造技术

沈阳电缆厂成功研制500kV充油电缆，并挂网运行

1986

中国自制110kV电缆附件在沈阳电缆厂试制成功

唐宝玉先生入职于沈阳电缆厂，中国自制63kV高压交联聚乙烯电力电缆在沈阳电缆厂试制成功，同年底电缆附件通过引进验收

1993

12月沈阳电缆厂110kV交联聚乙烯电缆及附件研制项目获得中华人民共和国机械工业部二等奖

1997

唐宝玉先生参与接待时任全国人大常委会委员长

2005

通过ISO 9001质量管理体系认证
主营产品通过电力工业电气设备质量检测中心(武高所)检测

2010

沈阳国联中标国家电网公司集中招标采购110kV电缆附件第一批项目
在海拔4300米的西藏羊八井110kV户外电缆终端产品顺利通过验收
66kV瓷套终端、中间接头等产品，在朝鲜国家电力局电站投运

2014

厂房改扩建完成，建成十万级净化车间，实现环境升级
被评为高新技术企业
国联商标被评为“沈阳市著名商标”

2017

公司6种主要产品被沈阳市人民政府评为《沈阳市重点工业优质产品》

2018

220kV内置测温、局放一体式智能型接头预制绝缘接头通过国家电缆质量监督检验中心检测

2021

中国石油天津大港油田公路电缆智能在线监测系统样板工程交付

2024

发货量再创新高：110kV突破10000套
220kV突破1000套

完成500kV电缆附件的厂内验证试验

35kV Outdoor Termination With Composite/Porcelain Insulator

35kV复合式电缆终端 35kV瓷套式电缆终端

扫码查看
详细参数



基本介绍

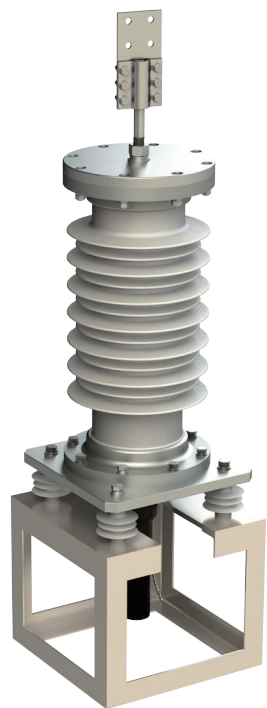
Brief Introduction

产品型号：
复合式户外电缆终端 YJZWF
瓷套式户外电缆终端 YJZWC

产品特点：
机械强度高、绝缘性能好、耐污能力强

适用范围：
铁塔上直接与架空线连接,或变电站
与变压器、电气开关等设备连接

适用环境：
温度-50℃~+50℃，位置户内、户外均可，海拔高度小于4000m



35kV复合式电缆终端
35kV Outdoor termination
with composite insulator



35kV瓷套式电缆终端
35kV Outdoor termination with
porcelain insulator

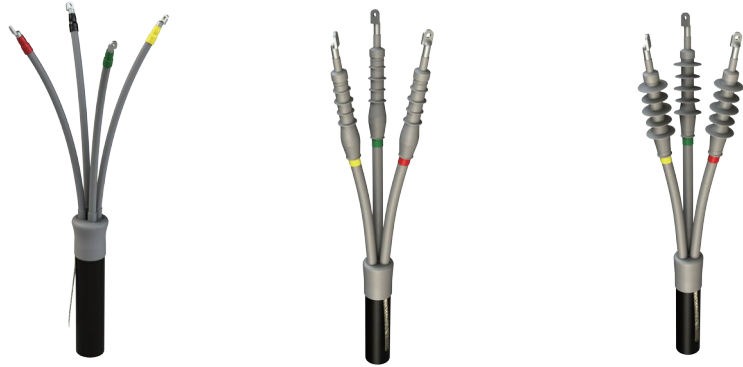
技术参数

Technical Specifications

电压等级	最高运行电压	耐污秽等级
35kV	40.5kV	IV
表面泄露距离	复合式终端重量	瓷套式终端重量
>1300mm	≈35kg	≈80kg

1-35kV Cold-Shrinkable Cable Termination

1-35kV冷缩式电缆终端



基本介绍

Brief Introduction

执行标准:

IEC 60502 GB/T 12706

适用范围: 下述为标称截面, 可根据工程实际情况扩展

额定电压	适用电缆截面
26/35kV	25~1200mm ²
12/20kV, 18/20 (30) kV	25~800mm ²
8.7/10kV, 8.7/15kV	16-630mm ²
0.6/1kV	16-630mm ²

冷缩绝缘管

采用液态硅橡胶注射成型, 机械强度电气性能优异

镀锡铜编织带

由多股高纯度无氧铜丝(或镀锡铜丝)编织而成, 柔韧、可靠, 耐腐蚀性与抗氧化性强。

铜/铝端子

采用GB/T 14315连接金具, 导电性能好, 高导电、高可靠、耐腐蚀性强, 实现导体与设备的可靠导电连接

冷缩三只套

采用进口液态硅橡胶注射成型, 电气性能及机械性能优异



1-3kV冷缩终端

1-3kV cold-shrinkable cable terminations

产品技术优势与特点

■ 质量可靠

产品采用进口高弹性硅橡胶，预制应力锥一次注射成型；使附件和电缆紧密配合，保证电场均匀、绝缘可靠

■ 适用广泛

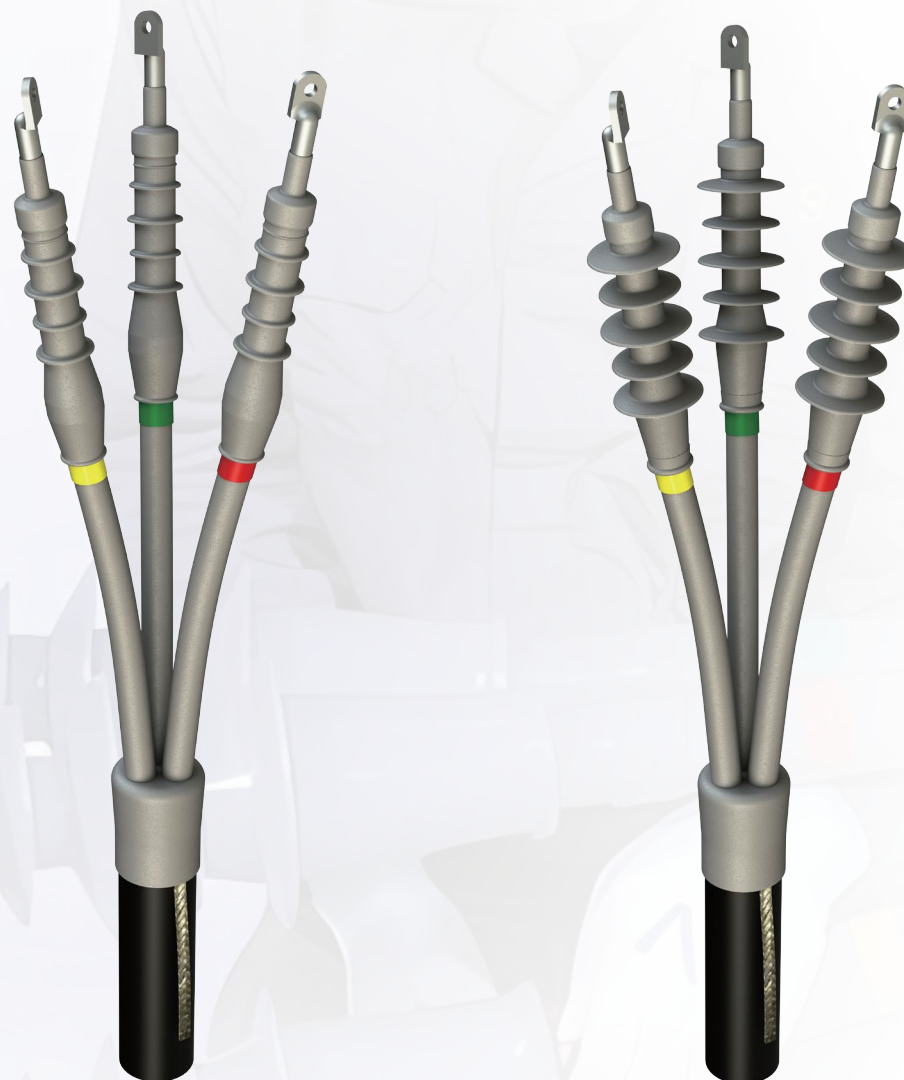
耐老化、耐寒、耐高温(-50℃~+50℃)性能良好；抗电蚀、紫外线性能强,适合高污染等恶劣环境

■ 安装便捷

采用冷缩技术，不动用明火和特殊工具，按说明书操作即可轻松安装，适用于易燃易爆场所



扫码查看
详细参数



10-35kV冷缩式户内终端(型号: NLS)
10-35kV cold-shrinkable indoor termination
(Model: NLS)

10-35kV冷缩式户外终端(型号: WLS)
10-35kV cold-shrinkable outdoor termination
(Model: WLS)

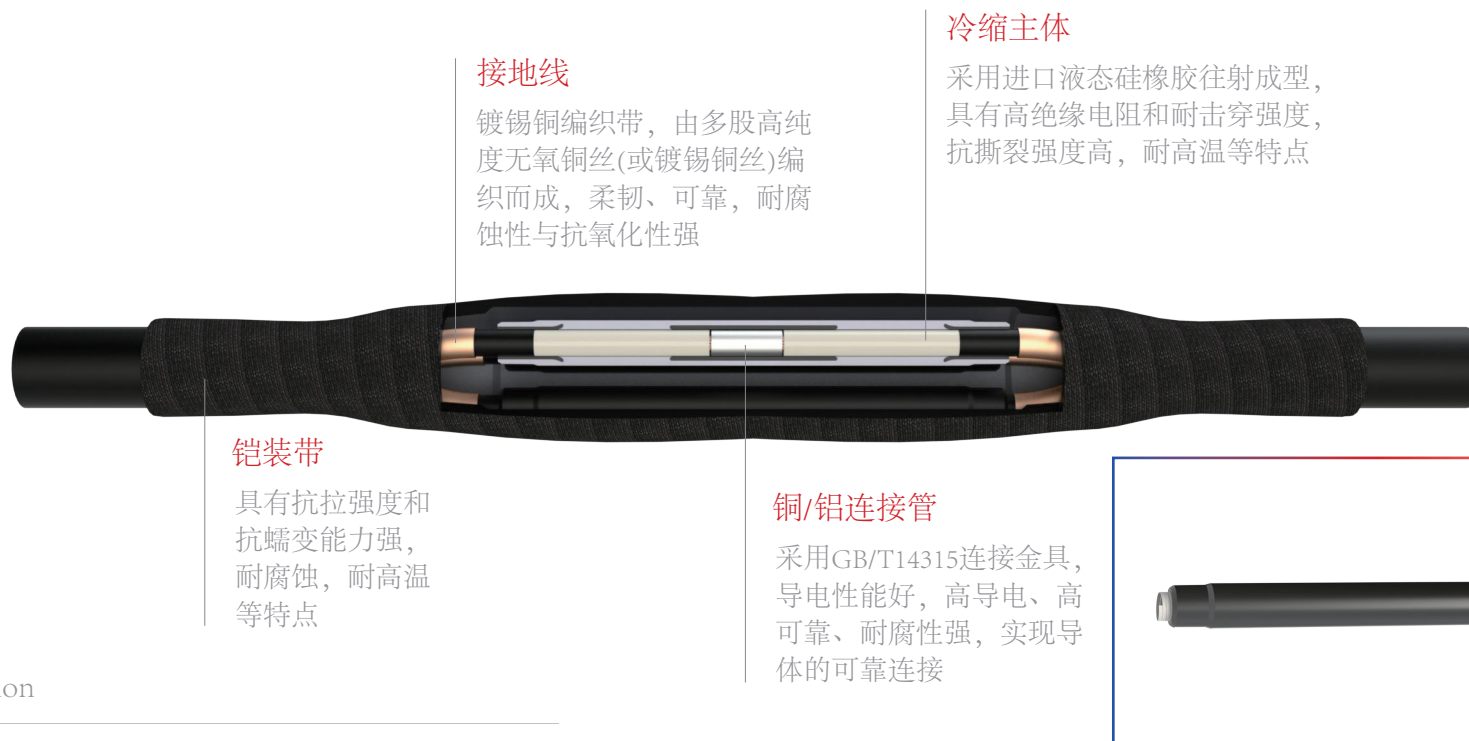


专注高压附件30年|安心省心选国联

FOCUS ON HIGH-VOLTAGE ACCESSORIES FOR 30 YEARS
FEEL AT EASE TO CHOOSE GUOLIAN CABLE ACCESSORIES

1-35kV Cold-Shrinkable Joint

1-35kV冷缩式中间接头



接地线

镀锡铜编织带，由多股高纯度无氧铜丝(或镀锡铜丝)编织而成，柔韧、可靠，耐腐蚀性与抗氧化性强

冷缩主体

采用进口液态硅橡胶注射成型，具有高绝缘电阻和耐击穿强度，抗撕裂强度高，耐高温等特点

铠装带

具有抗拉强度和抗蠕变能力强，耐腐蚀，耐高温等特点

铜/铝连接管

采用GB/T14315连接金具，导电性能好，高导电、高可靠、耐腐蚀性强，实现导体的可靠连接



主体部件

基本介绍

Brief Introduction

产品型号: JLG

执行标准: IEC 60502 GB/T 12706

适用范围: 下述为标称截面，可根据工程实际情况扩展

额定电压	适用电缆截面
26/35kV	25~1200mm ²
12/20kV, 18/20 (30) kV	25~800mm ²
8.7/10kV, 8.7/15kV	16~630mm ²
0.6/1kV	16~630mm ²



专注高压附件30年|安心省心选国联

FOCUS ON HIGH-VOLTAGE ACCESSORIES FOR 30 YEARS
FEEL AT EASE TO CHOOSE GUOLIAN CABLE ACCESSORIES

1-35kV Heat-Shrinkable Cable Termination

1-35kV热缩式电缆终端



基本介绍

Brief Introduction

执行标准: IEC 60502 GB/T 12706

适用范围: 下述为标称截面, 可根据工程实际情况扩展

额定电压	适用电缆截面
26/35kV	25~1200mm ²
12/20kV, 18/20 (30) kV	25~800mm ²
8.7/10kV, 8.7/15kV	25~1000mm ²
0.6/1kV	16-630mm ²

铜/铝端子

采用GB/T 14315连接金具, 导电性能好, 高导电、高可靠、耐腐蚀性强实现导体与设备的可靠导电连接

接地线

镀锡铜编织带, 由多股高纯度无氧铜丝(或镀锡铜丝)编织而成, 柔韧、可靠, 耐腐蚀性与抗氧化性强

热缩绝缘管

采用交联高分子材料, 具有高绝缘电阻和耐击穿强度, 绝缘、密封防潮、耐高温。指套:分相绝缘、密封紧密贴合, 耐高低温-55℃~125℃

热缩三指套

采用交联高分子材料, 具有高绝缘电阻和耐击穿强度, 绝缘、密封防潮、耐高温、指套:分相绝缘、密封紧密贴合, 耐高低温-55℃~125℃



1-3kV热缩终端

1-3kV heat-shrinkable cable termination

扫码查看
详细参数



产品技术优势与特点

- 收缩快
- 不开裂
- 密封、阻燃
- 耐候性能优良



35kV热缩式户内终端(型号: NRS)
35kV heat-shrinkable indoor termination
(Model: NRS)



35kV热缩式户外终端(型号: WRS)
35kV heat-shrinkable outdoor termination
(Model: WRS)

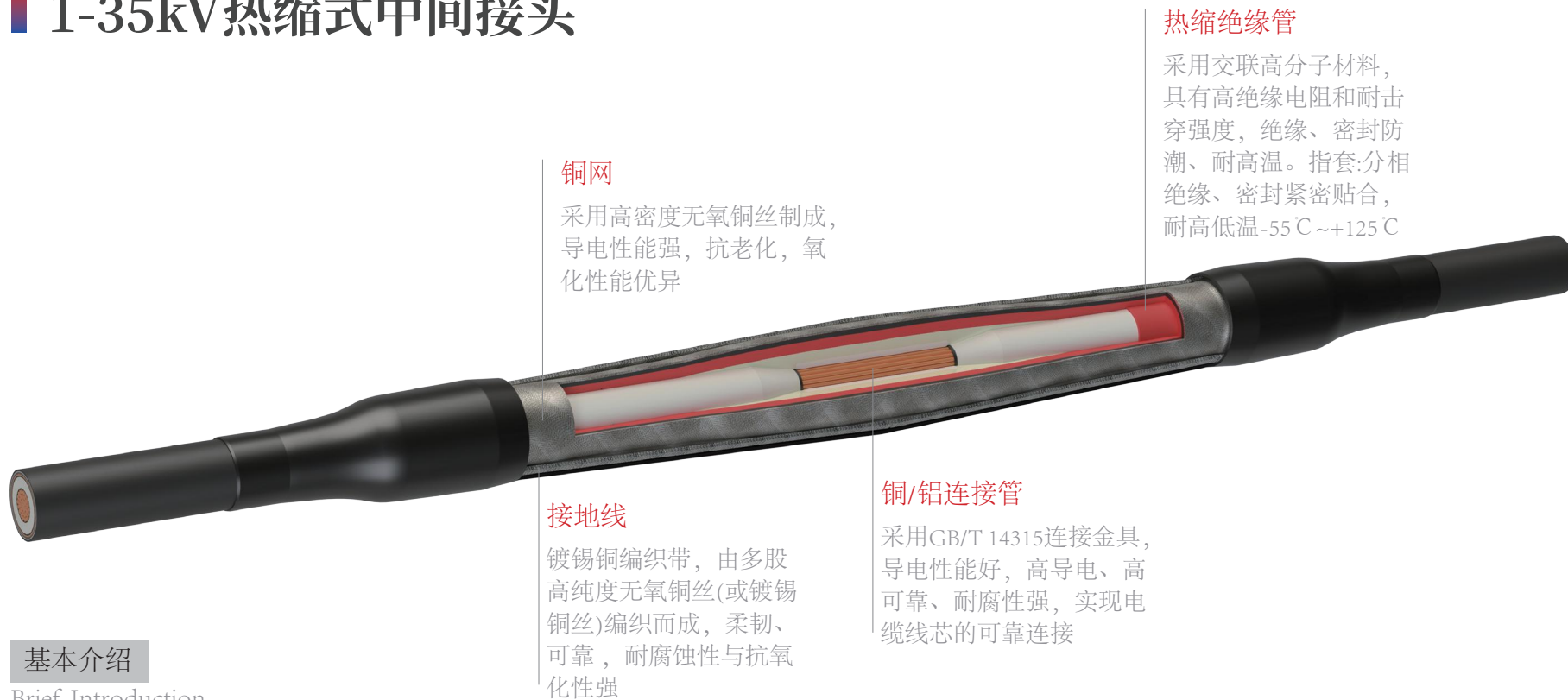


专注高压附件30年|安心省心选国联

FOCUS ON HIGH-VOLTAGE ACCESSORIES FOR 30 YEARS
FEEL AT EASE TO CHOOSE GUOLIAN CABLE ACCESSORIES

1-35kV Heat-Shrinkable Joint

1-35kV热缩式中间接头



热缩绝缘管

采用交联高分子材料，具有高绝缘电阻和耐击穿强度，绝缘、密封防潮、耐高温。指套:分相绝缘、密封紧密贴合，耐高低温-55℃~+125℃

铜网

采用高密度无氧铜丝制成，导电性能强，抗老化，氧化性能优异

铜/铝连接管

采用GB/T 14315连接金具，导电性能好，高导电、高可靠、耐腐蚀性强，实现电缆线芯的可靠连接

接地线

镀锡铜编织带，由多股高纯度无氧铜丝(或镀锡铜丝)编织而成，柔韧、可靠，耐腐蚀性与抗氧化性强

基本介绍

Brief Introduction

产品型号: JRS

执行标准: IEC 60502 GB/T 12706

适用范围: 下述为标称截面，可根据工程实际情况扩展

额定电压	适用电缆截面
26/35kV	25~1200mm ²
12/20kV, 18/20 (30) kV	25~800mm ²
8.7/10kV, 8.7/15kV	16~630mm ²
0.6/1kV	16~630mm ²



专注高压附件30年|安心省心选国联

FOCUS ON HIGH-VOLTAGE ACCESSORIES FOR 30 YEARS
FEEL AT EASE TO CHOOSE GUOLIAN CABLE ACCESSORIES

10-35kV Prefabricated Cable Termination

10-35kV 预制式电缆终端

产品技术优势与特点

- 采用硅橡胶主体绝缘结构，进口硅橡胶，预制应力锥一次注射成型
- 确保电缆线芯绝缘外径的适配范围，保证界面紧固力
- 保证应力控制部分不变形
- 有良好接地,不会产生电位悬浮
- 与冷缩终端相比,无需扩张，产品储存期长

基本介绍

Brief Introduction

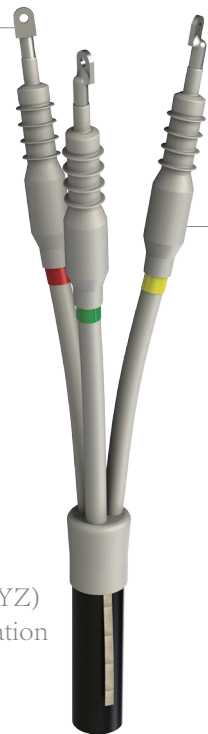
执行标准: IEC 60502 GB/T 12706

适用截面: 50-400mm²

额定电压	最高运行电压	冲击耐压水平(BIL)
26/35kV	40.5kV	200kV
12/20kV	24kV	125kV
8.7/15kV	17.5kV	95kV

铜/铝端子

采用GB/T 14315连接金具，导电性能好，高导电、高可靠、耐腐蚀性强，实现导体与设备的可靠导电连接

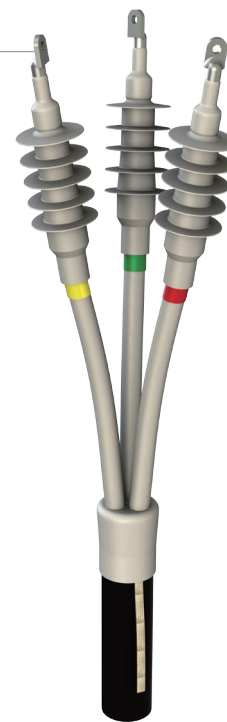


应力锥

采用进口液态硅橡胶注射硫化成型具有高绝缘电阻和耐击穿强度，耐高温等特点

铜/铝端子

采用GB/T 14315连接金具，导电性能好，高导电、高可靠、耐腐蚀性强，实现导体与设备的可靠导电连接



应力锥

采用进口液态硅橡胶注射硫化成型耐污能力强爬距高耐击穿能力强，耐高温等特点

预制式户内电缆终端(型号: NYZ)
Prefabricated indoor cable termination
(Model: NYZ)

预制式户外电缆终端(型号: WYZ)
Prefabricated outdoor cable termination
(Model: WYZ)

10-35kV Prefabricated Joint

10-35kV 预制式中间接头

铠装带

具有抗拉强度和抗蠕变能力强，耐腐蚀，耐高温等特点

应力锥

采用进口液态硅橡胶注射硫化成型具有高绝缘电阻和耐击穿强度，耐高温等特点

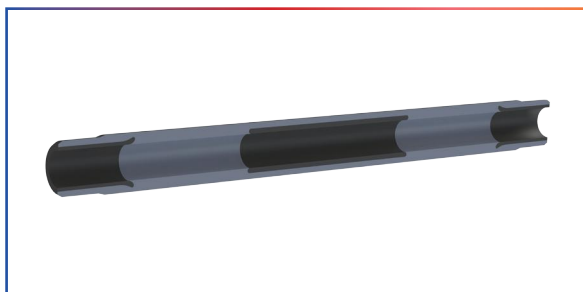
接地线

镀锡铜编织带，由多股高纯度无氧铜丝(或镀锡铜丝)编织而成，柔韧、可靠，耐腐蚀性与抗氧化性强



铜/铝连接管

采用GB/T 14315连接金具，导电性能好，高导电、高可靠、耐腐性强，实现导体的可靠连接



主体部件

10-35kV预制式中间接头 (型号: JYZ)
10-35kV prefabricated joints (Model: JYZ)

30

专注高压附件30年|安心省心选国联

FOCUS ON HIGH-VOLTAGE ACCESSORIES FOR 30 YEARS
FEEL AT EASE TO CHOOSE GUOLIAN CABLE ACCESSORIES