

干式玻璃钢套管

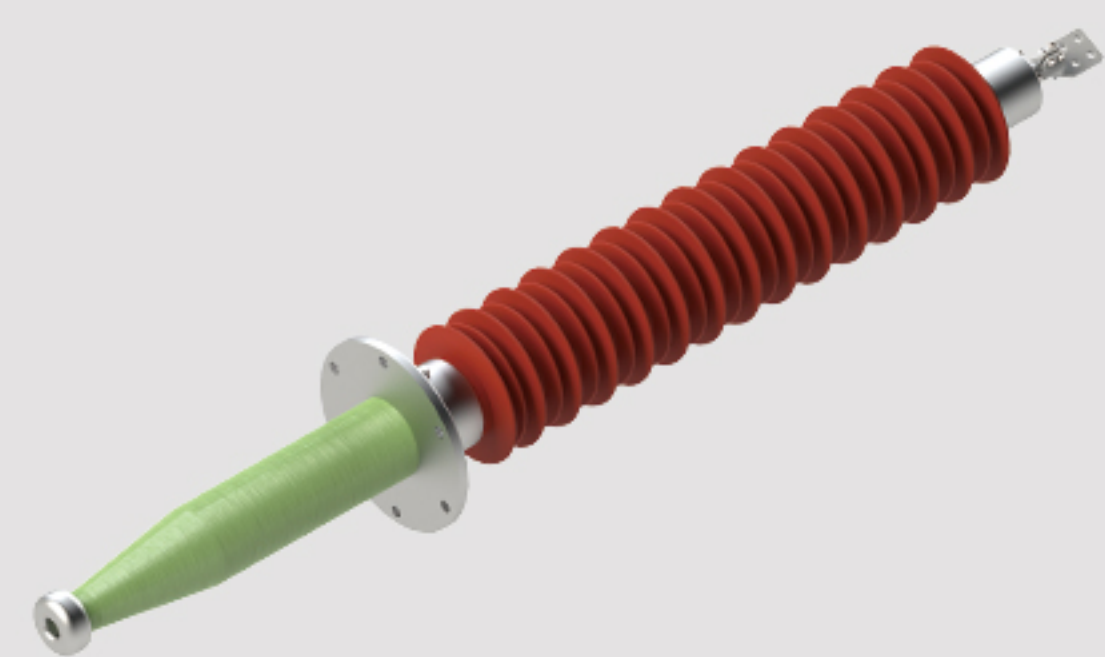
无油无气

场强分布均匀

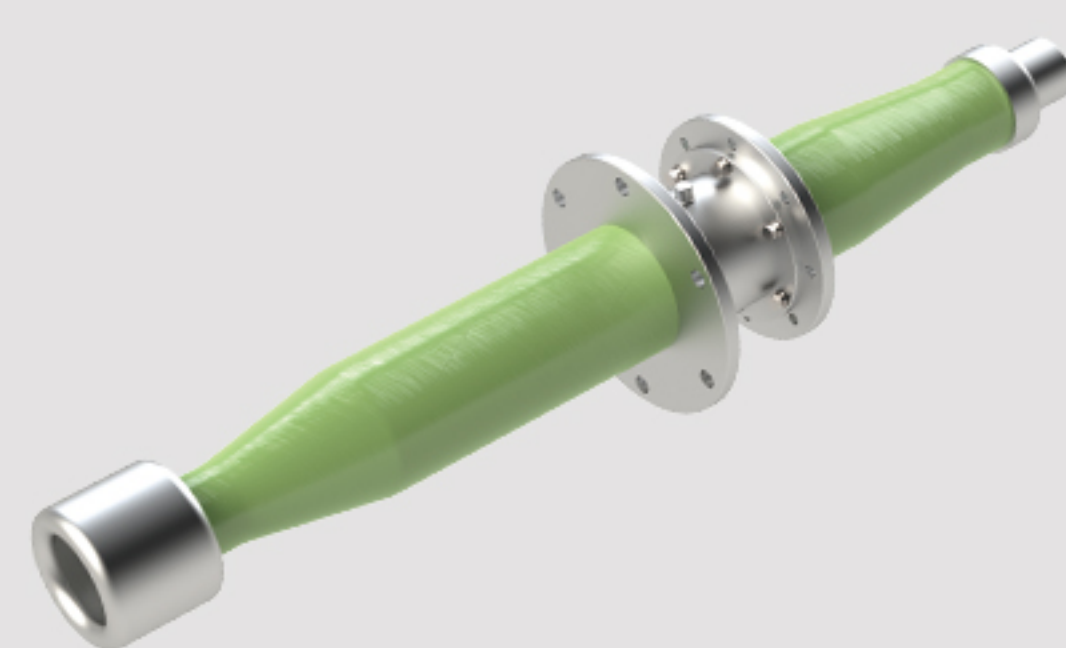
介损、局放低

机械性能优异

产品类型



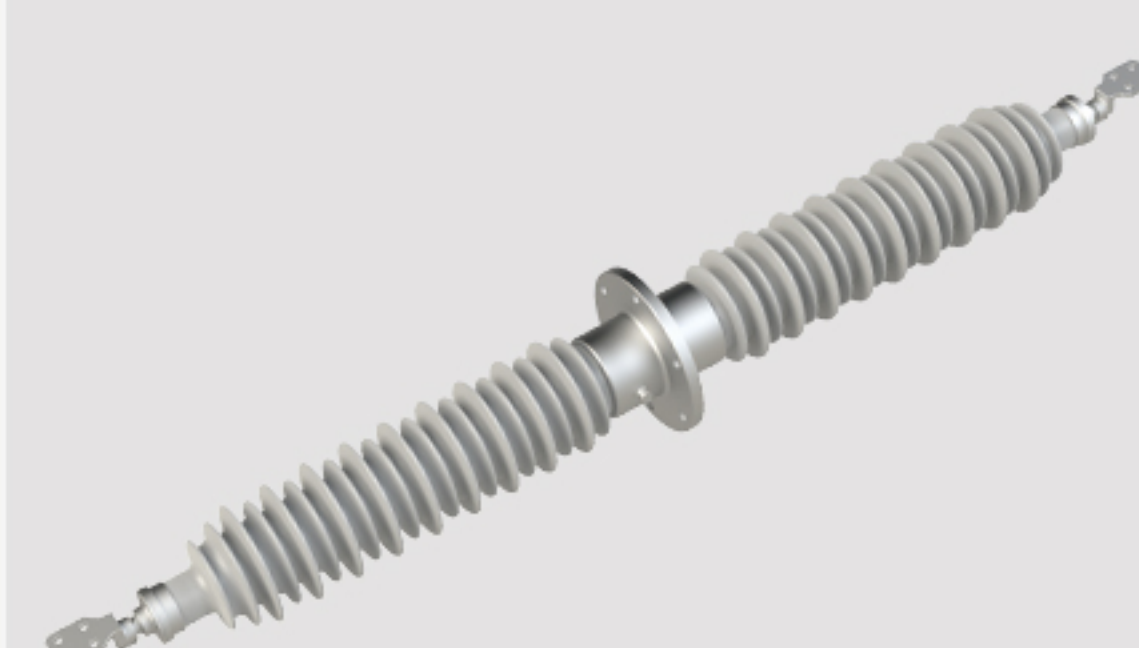
变压器套管



油-气套管

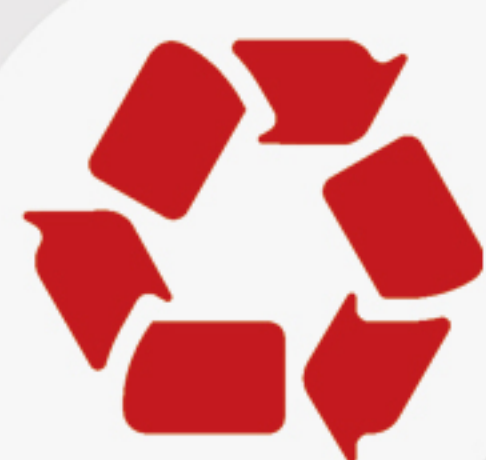


GIS套管

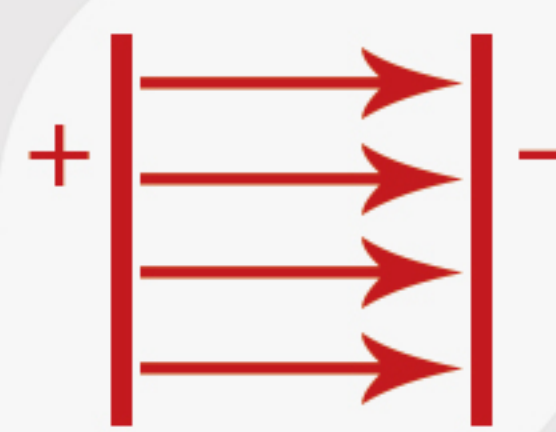


穿墙套管

干式玻璃钢套管常作为高压电气设备的出线套管,主绝缘芯体采用玻璃纤维浸环氧树脂与半导电带交叉叠加绕制而成。公司采用先进的玻璃纤维浸环氧树脂缠绕制造技术,先后成功研发了干式玻璃钢变压器套管、油-气套管、GIS套管、穿墙套管等系列干式套管产品,具有场强分布均匀,介质损耗低,局放小等显著特点。



产品无油、无气、纯固体,环保、免维护



采用电容式结构,场强分布均匀



产品能耐受+50℃~-50℃极限温差,抗震性能优异



体积小,重量轻,便于运输,可任意角度安装



抗弯能力强,机械性能优异



耐污闪能力强



交货期短,可根据用户要求进行特殊设计



产品手册

专注高压附件30年 | 安心省心选国联

Focus On High-voltage Accessories For 30 Years
Feel At Ease To Choose Guolian Cable Accessories

专注高压附件30年 | 安心省心选国联

Focus On High-voltage Accessories For 30 Years
Feel At Ease To Choose Guolian Cable Accessories

变压器套管



干式玻璃钢变压器套管常作为变压器设备的出线套管，起到引线固定支撑以及对地绝缘作用。

油-气套管



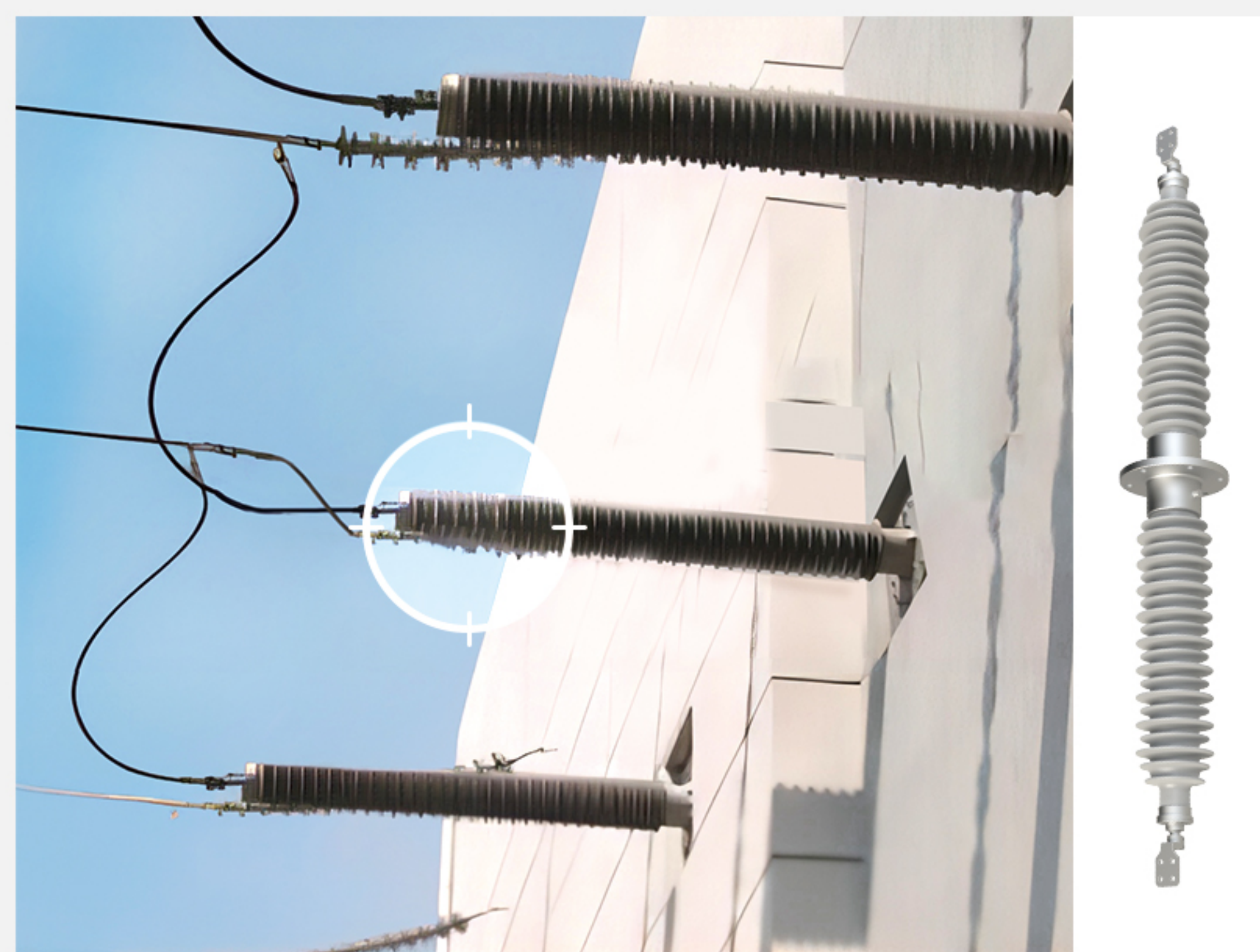
干式玻璃钢油-气套管可用于SF6金属封闭开关设备（GIS）与充油变压器的直接连接，套管可以水平、垂直或以任何角度安装。

GIS套管



干式玻璃钢GIS套管常作为变电站的GIS设备出线套管，套管的户外部分没有SF6气体，不存在漏气风险。

穿墙套管



干式玻璃钢穿墙套管适用于户内式变电站高压引线穿越墙壁或楼板使用。

注:所有外绝缘伞裙均有硅橡胶伞裙和瓷外套伞裙两种结构

沈阳国联电缆附件制造有限公司

SHENYANG GUOLIAN CABLE ACCESSORIES MANUFACTURE CO., LTD.

地址:辽宁省沈阳市于洪沙岭电力工业园

400-086-4458

